

Fakturama

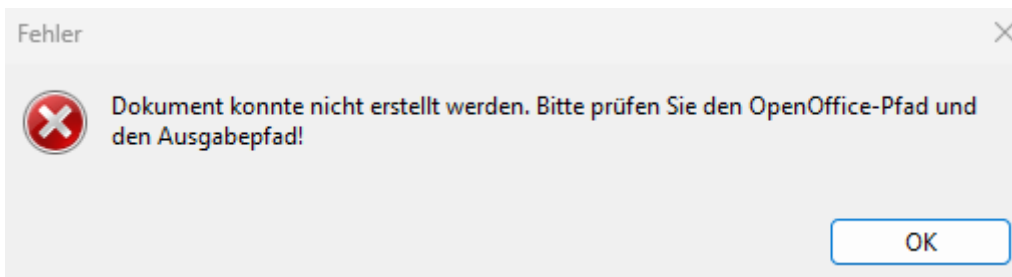
- Grundkonfiguration
 - Zugpferd
 - Formulare

Grundkonfiguration

Zugpferd

Beschreibung:

Damit Zugpferd funktioniert muss in Libre Office einmalig irgendein Dokument erstellt werden und als PDF/A exportiert werden, damit das als Standard einstellung gespeichert wird, ansonsten bekommt man diese Fehlermeldung:



Abhilfe:

In Libre Office Writer PDF-A Einstellen:

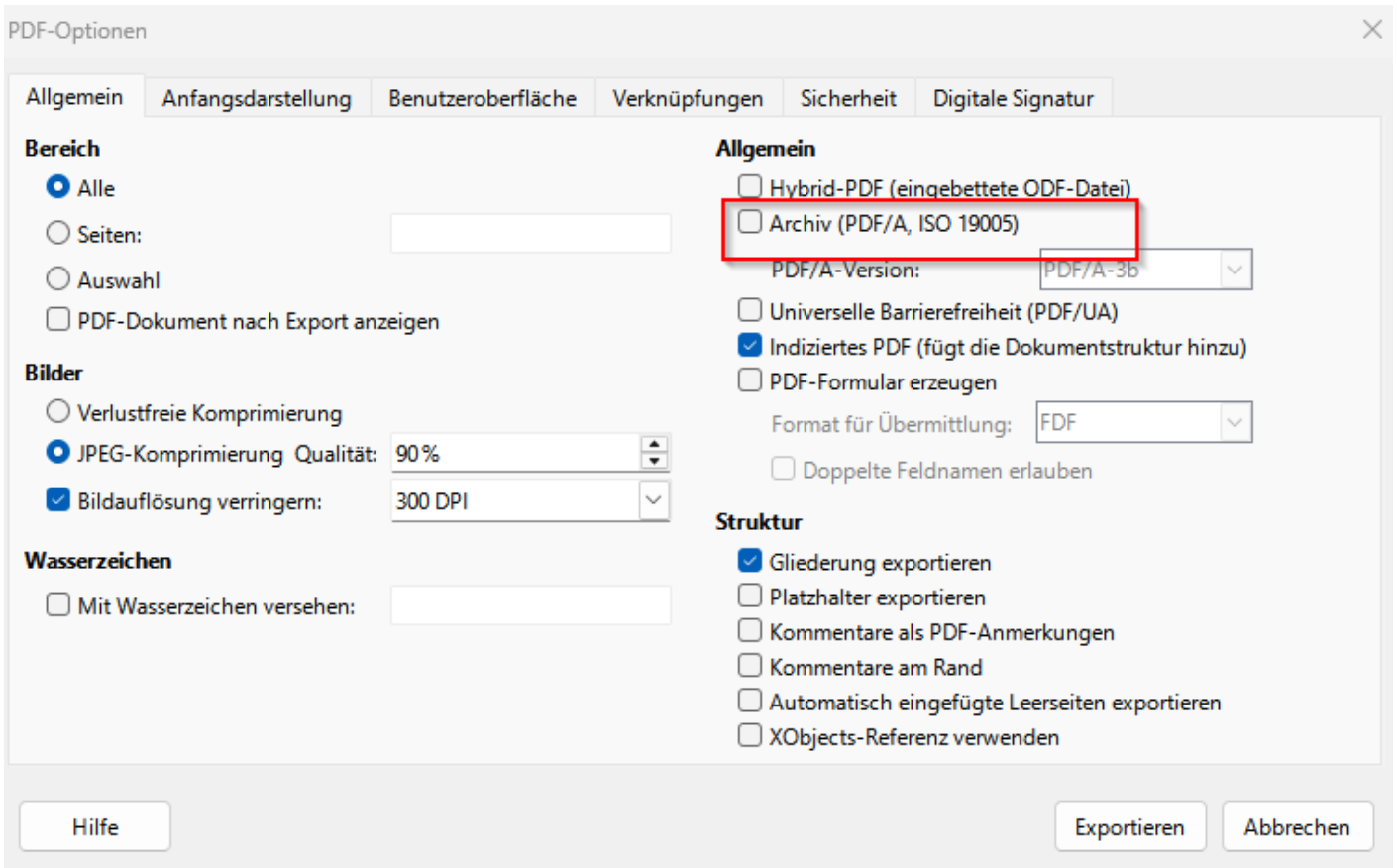
Dazu Libre office Writer öffnen.

Auf Datei -> Exportieren als -> Exportieren als PDF.

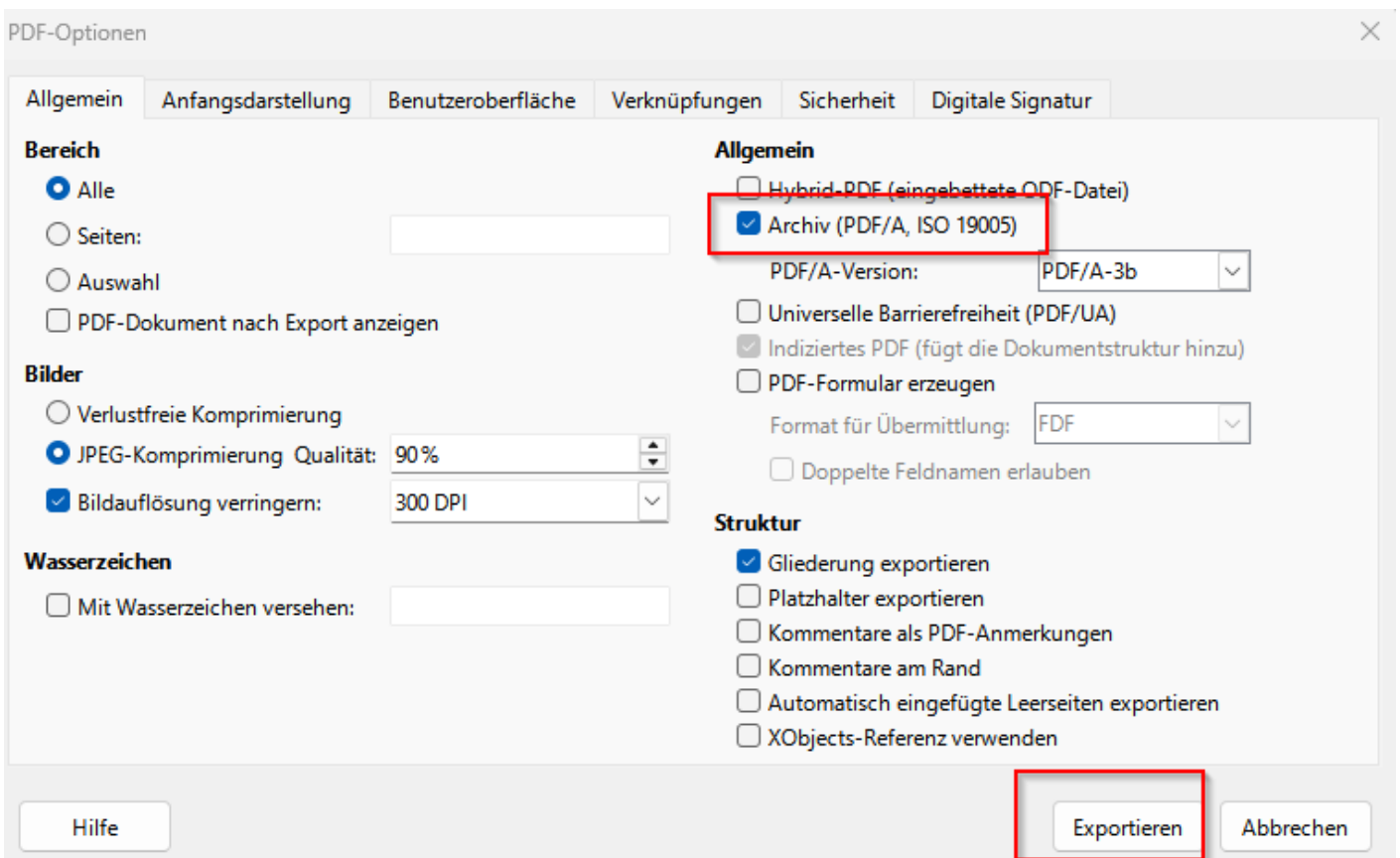
Dort den Haken PDF A rein.

Dokument speichern auf Desktop.

Diese Datei kann danach wieder gelöscht werden, es geht nur darum das Libre Office das als Standard speichert



Dann siehts das ganze so aus, dann nur noch auf exportieren klicken

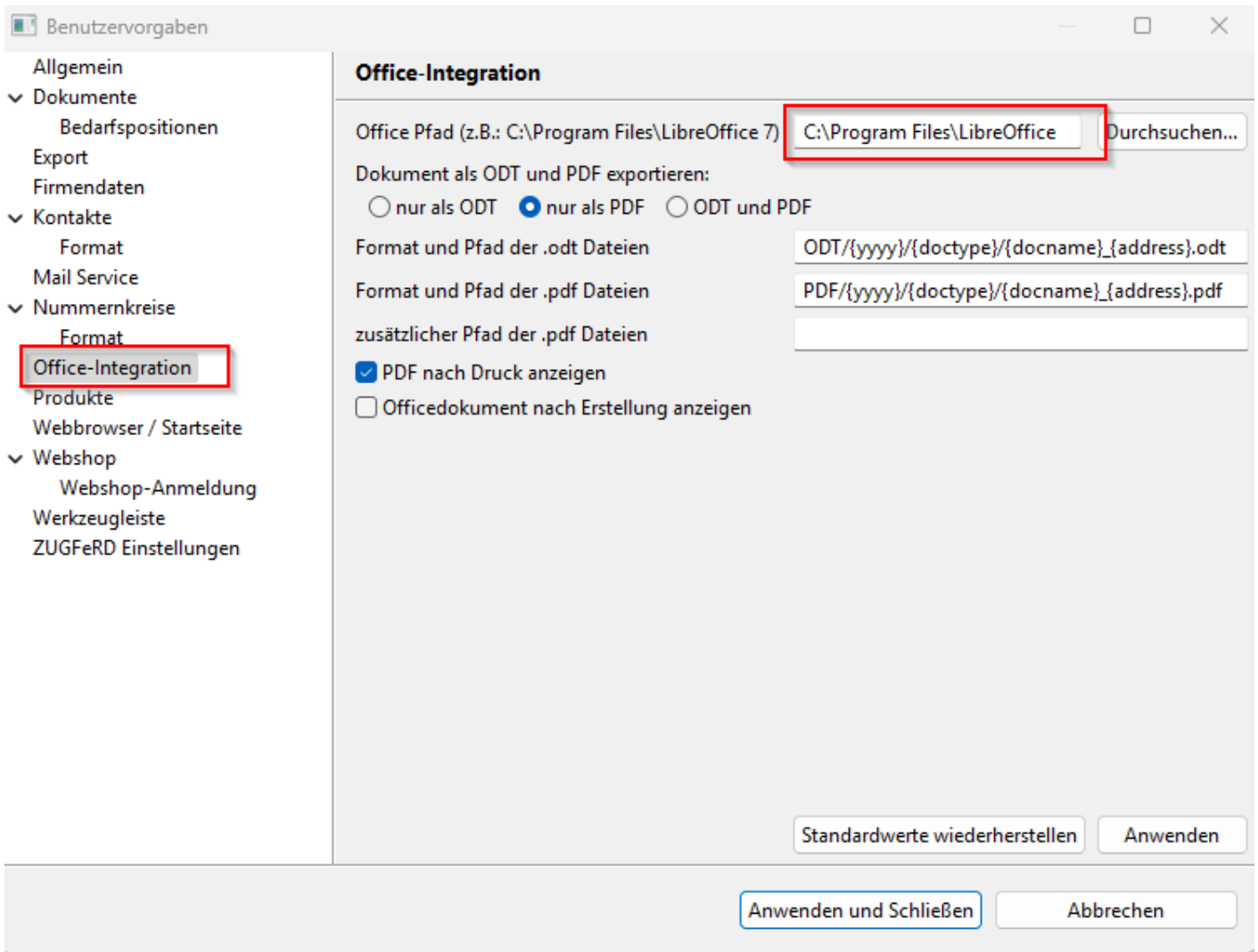


Fakturam Libre Office Pfad einstellen:

Der Pfad zum Libre Office ist das Oberverzeichnis Verzeichnisi von Libreoffice.

Das muss in den einstellungen gesetzt sein.

Dazu auf einstellungen -> Office integration -> Dann c:\Program Files\Libreoffice setzen über den Durchsuchenbutton



Um die XMLÖanzeigen zu können PDF, mit Adobe öffnen un dunter Brürklammer befindet sich die E.-Rechnung XML

Zum überprüfen der X-Rechnung heir ein paar Validatoren.

<https://easyfirma.net/e-rechnung/zugferd/validatoren>

zum Anschauen von XRECHUNG und Zugpferd

<https://quba-viewer.org/>

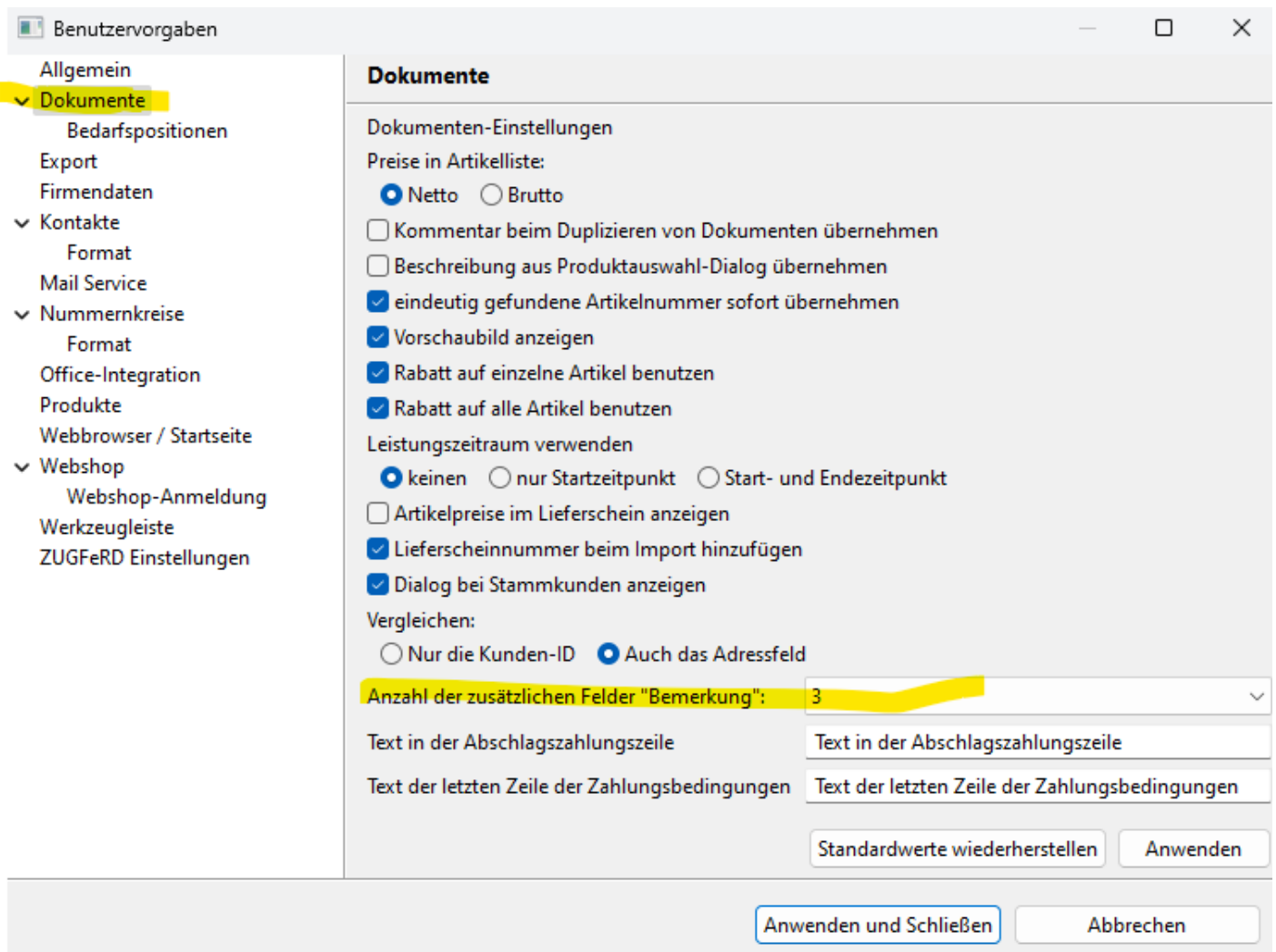
Formulare

Plathalter

<https://fakturama.myxwiki.org/xwiki/bin/view/Dokumentation/Verf%C3%BCgbare%20Platzhalter/>

Mann kann maximal 3 Benutzerdefinierte Felder in den Rechnungen platzieren.
Standardmäßig sind 2 Ausgewählt.

In den einstellungen kann man diese auf 3 erhöhen:



Die Variablen Platzhalter sind dann

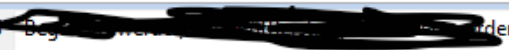
Bemerkungsfeld 1 (völlig identisch)[]<DOCUMENT.MESSAGE>


Bemerkungsfeld 1 (völlig identisch)[]<DOCUMENT.MESSAGE1>

Bemerkungsfeld 2[]<DOCUMENT.MESSAGE2>

Bemerkungsfeld 3[]<DOCUMENT.MESSAGE3>

Dann sieht das in der Rechnung so aus und wir können dann auch mit Textbausteinen, die teyte definieren

emerkung  Sanierung Sicherheitsbeleuchtung



1. Abschlags-

Für erbrachte Leistungen erlaube ich mir gem. Anlage in Rechnung zustellen.