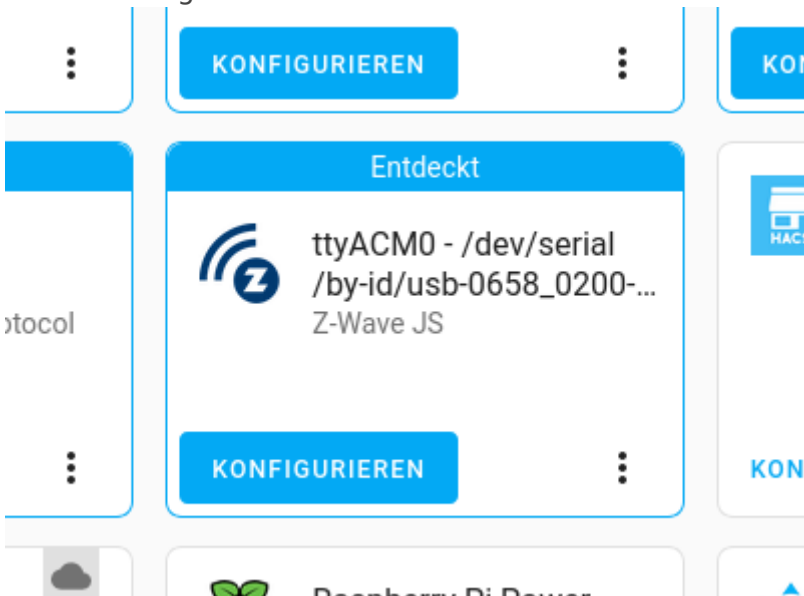


Ersteinrichtung mit Altgeräten und diese ausm USB Z-Wave Stick löschen, denn Z-Wave Geräte werden im Stick gespeichert

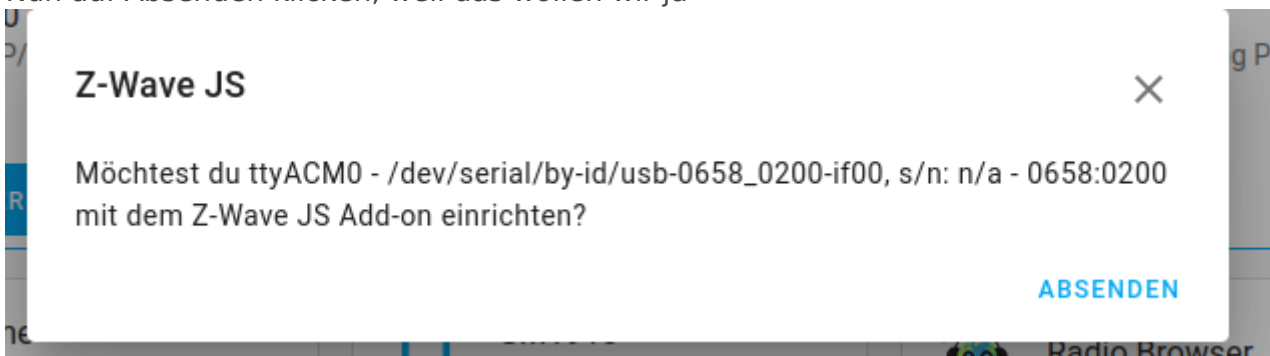
1. Diese Seite kann übersprungen werden, wenn keine Altgeräte vorhanden sind.

Die z-Wave Konfiguration öffnen.

Dazu gehen wir unter Einstellungen -> Geräte & Dienste -> dann bei Z-Wave auf den Button konfigurieren.

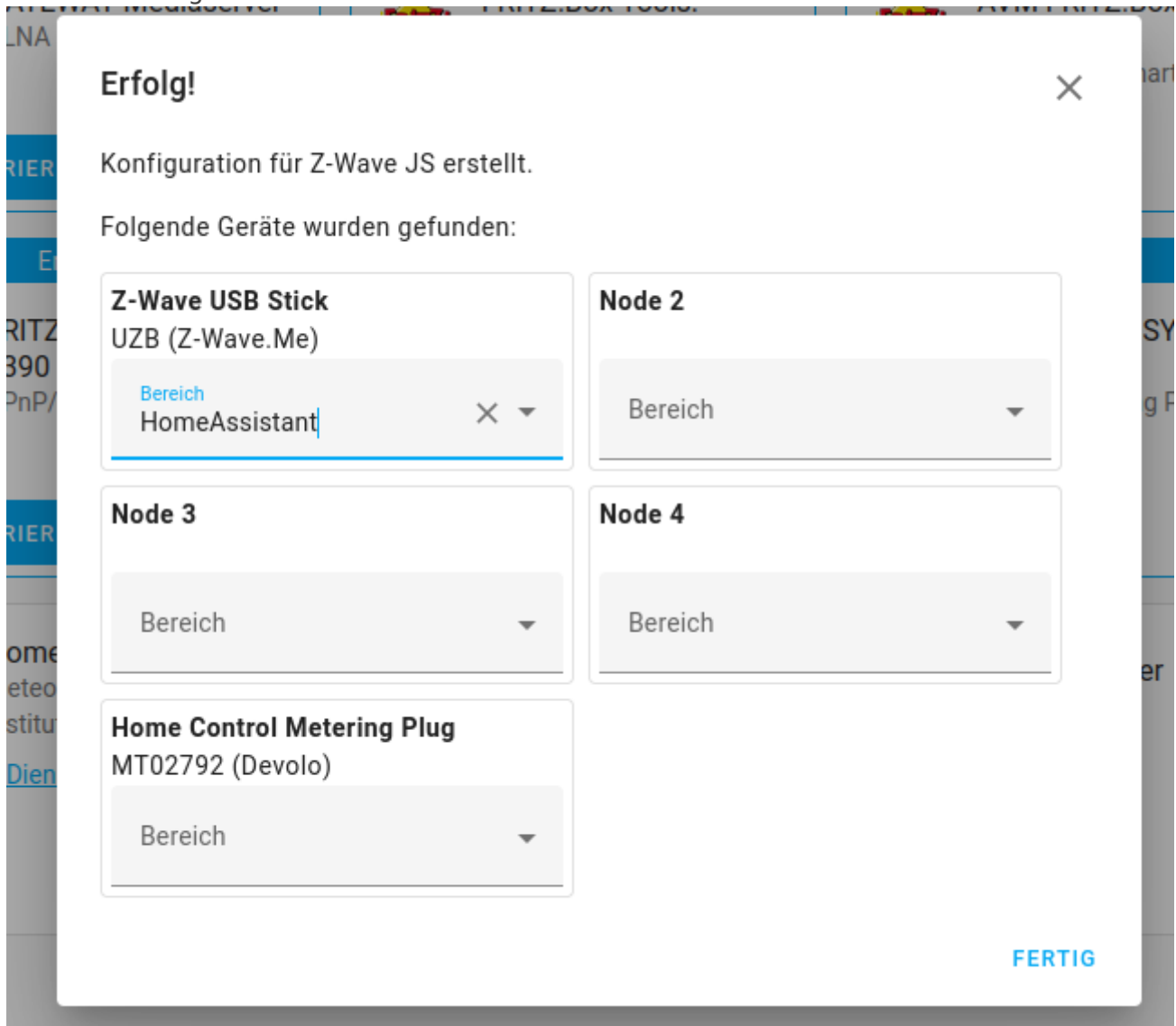


Nun auf Absenden klicken, weil das wollen wir ja

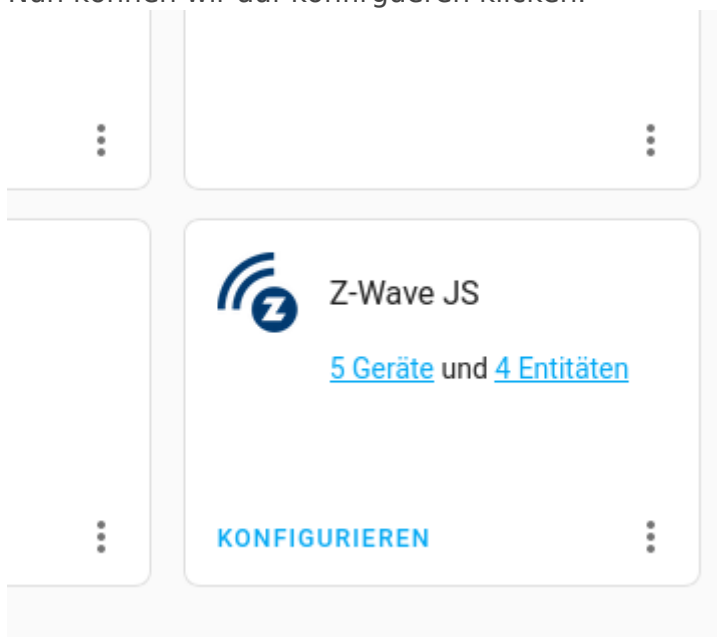


Nun einen Bereich für den Controller auswählen. Und zwar nur für den Z-Wave USB Stick und da wählen wir als Bereich Home Assistant, denn die anderen sind noch die Toten Geräte.

Dann auf Fertig



Nun können wir auf konfigurieren klicken.



Nun auf Geräte klicken

GERÄTE ENTITÄTEN

Diagnostics

Treiber-Version: 9.4.0
Server-Version: 1.19.0
Heim-ID: 3967593433
Server-URL: ws://core-zwave-js:3000

Controller-Statistiken

GERÄT ENTFERNEN NETZWERK HEILEN SERVER NEU KONFIGURIEREN

Jetzt haben wir ein Liste von Geräten.

Geräte suchen Filtern nach Integration "Z-Wave JS" LÖSCHEN

Gerät	Hersteller	Modell	Bereich	Integration	Batt
Devolo Thermostat (09356)	Danfoss	MT02650	-	Z-Wave JS	69.0 %
Devolo Thermostat (09356)	Danfoss	MT02650	-	Z-Wave JS	0.0 %
Devolo Thermostat (09356)	Danfoss	MT02650	-	Z-Wave JS	68.0 %
Home Control Metering Plug	Devolo	MT02792	-	Z-Wave JS	
Z-Wave USB Stick	Z-Wave.Me	UZB	HomeAssistant	Z-Wave JS	

Jetzt jedes einzelne durcklicken, **AUSSER den Z-Wave Stick USB Stick!!!!**

Nun auf die 3 Punkte klicken und auf Ausgefallen gerät klciken.

ZUM DASHBOARD HINZ

Z-Wave Info

GERÄT KONFIGURIEREN

Sensoren

Air temperature

- Gerät erneut befragen
- Gerät heilen
- Ausgefallenes Gerät entfernen
- Diagnoseinformationen herunterladen

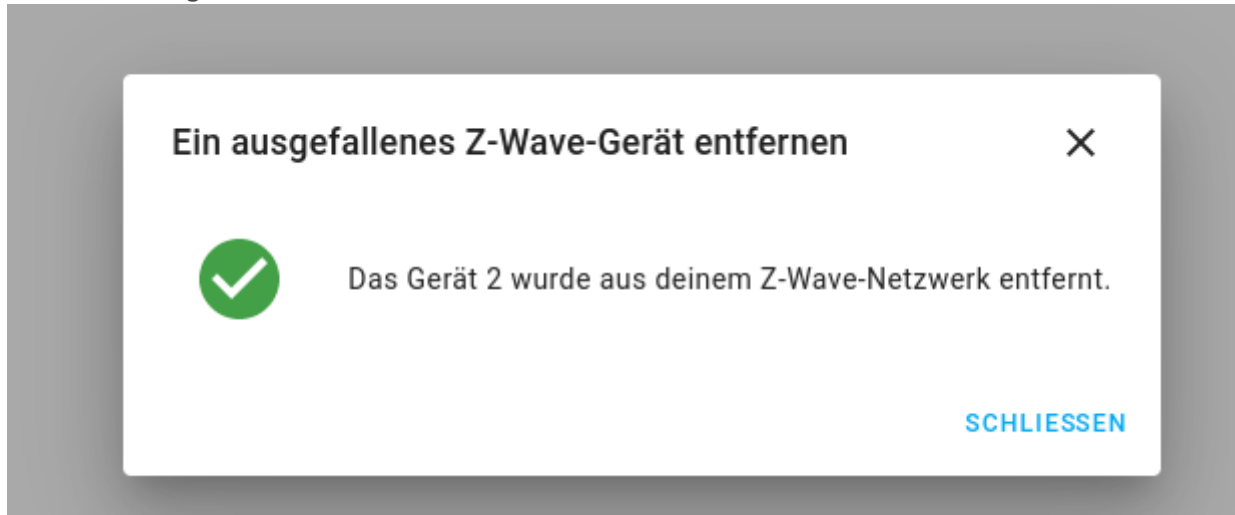
Nun Auf Gerät entfernen kicken.

Ein ausgefallenes Z-Wave-Gerät entfernen

Entfernt ein ausgefallenes Gerät aus deinem Z-Wave-Netzwerk. Verwende diese Option, wenn du ein Gerät nicht auf normale Weise ausschließen kannst, weil es defekt ist.

Auf schließen klicken.

Dies für alle geräte in der Liste wieder holen **AUSSER den Z-Wave Stick USB Stick!!!!**

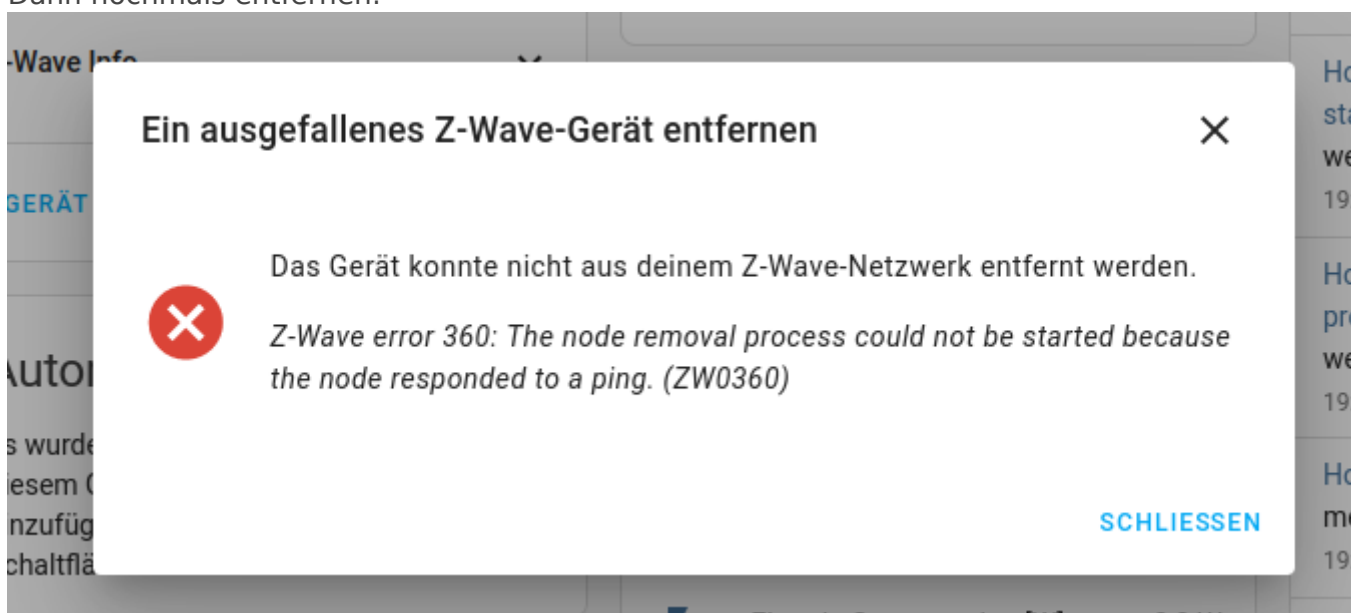


Solltet Ihr beim entfernen so eine Meldung bekommen, ist ein gerät tatsächlich erreichbar.

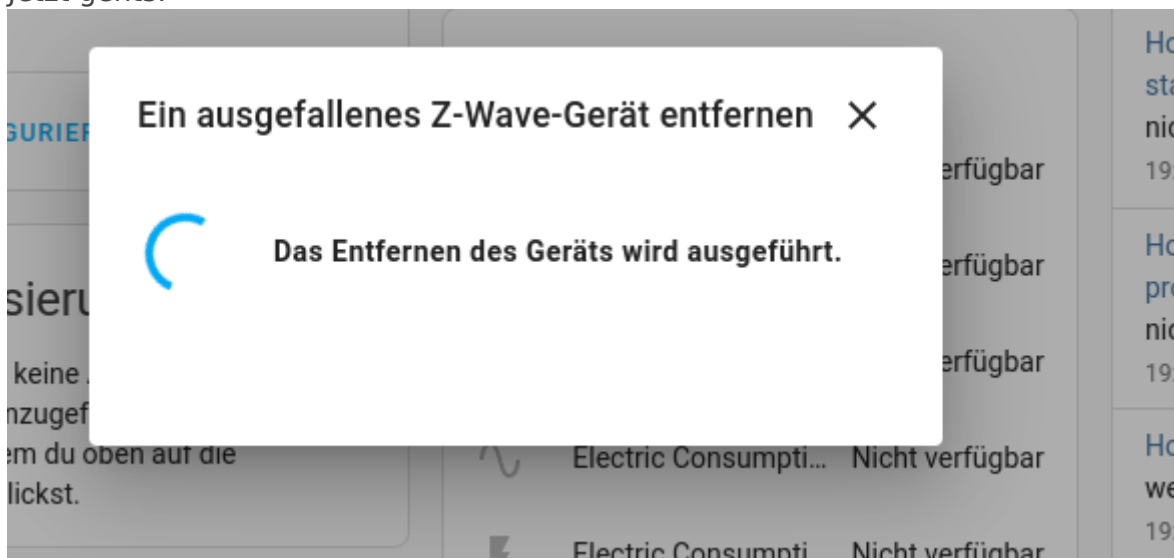
Zwei möglichkeiten. Gerät über entfernen ordnungsgemäß abmelden, oder Gerät Stromlos machen, Stecker / Batterien raus. Batterie betriebene geräte lassen sich meist so entfernen, da kein regelmäßiger ping stattfindet.

Bei mir war es ein Steckdosenadapter der permamnent Verbindung hat

Dann nochmals entfernen.



Jetzt gehts:



Ein ausgefallenes Z-Wave-Gerät entfernen



Das Gerät 5 wurde aus deinem Z-Wave-Netzwerk entfernt.

SCHLIESSEN

Jetzt bleibt nur noch der USB Stick über. fertig.

Gerät	Hersteller	Modell	Bereich	Integration	Batter
Z-Wave USB Stick	Z-Wave.Me	UZB	HomeAssistant	Z-Wave JS	

jetzt kann Jungfreulich begonnen werden ;-)

Version #5

Erstellt: 22 Juni 2022 15:04:52 von Admin

Zuletzt aktualisiert: 8 September 2023 06:05:18 von Admin