

Fehlerbehebungen

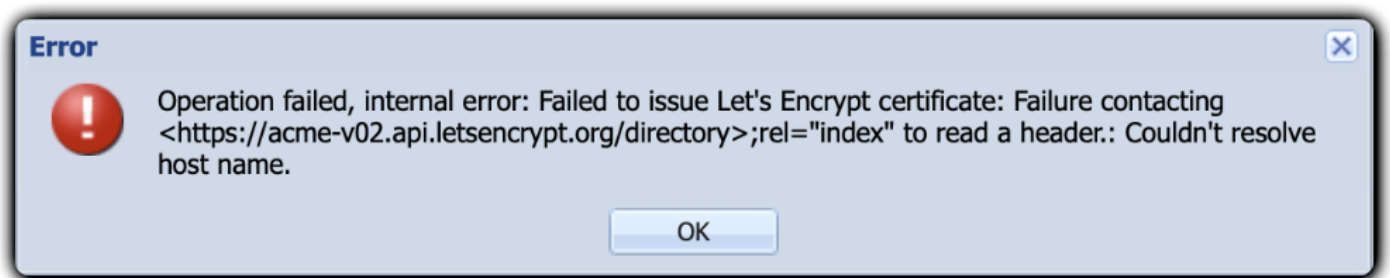
- Lets Encrypt Fehler in Version 10.0.5
- Diese Ordnergruppe kann nicht geöffnet werden 0x8004010f: MAPI_E_NOT_FOUND

Lets Encrypt Fehler in Version 10.0.5

Beschreibung:

Es gibt folgenden Fehler beim ausführen des Lets Encrypt Certbots in Kerio Connect. Blöderweise läuft die Challenge bei Lets Encrypt auch fehl, so das die Domain erstmal gesperrt ist bis zum nächsten Freigegebenen Versuch.

Dies ist der Fehler



Bei zu oft fehlgeschlagen, dann dieser:

```
Error creating new order :: too many certificates (5) already issued for this exact set of domains in the last 168
hours: mail.domain.com,
retry after 2024-06-25T19:58:44Z: see https://letsencrypt.org/docs/duplicate-certificate-limit/
```

Workaround:

Unter folgendem Link das Update manuell downloaden, dies ist ein offizieller Beta Build auf dem Offiziellen GoogleDrive von GFI / Kerio

<https://drive.google.com/drive/u/0/folders/11BUBaww9t4EblJua85VLdoMVcf8BBPMg>

Diese Ordnergruppe kann nicht geöffnet werden

0x8004010f:

MAPI_E_NOT_FOUND

Beschreibung:

Ein Kerio Bug der eigentlich nur noch in Kerio Connect + KOFF versions 9.2.11 und älter besteht. Aber leider auch in Version 10.0.7 patch 1 (8784) wieder auftaucht.

Einfach auf die aktuellste Version aktualisieren

