

Fehler

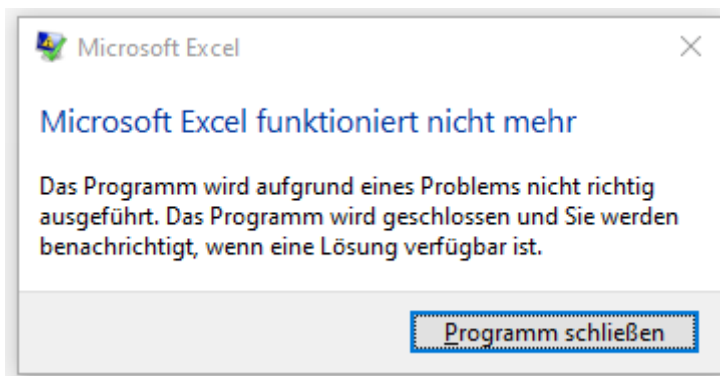
- Direkt nach start Excel Funktioniert nicht mehr

Direkt nach start Excel Funktioniert nicht mehr

Beschreibung:

Ab Office 2023 und höher.

Beim Start kommt von Excel direkt die Fehlermeldung:



Lösungen:

- Eventuell ist der Abby Transformer Schuld mit seinem Addin. Dieses deinstallieren und danach wieder installieren: