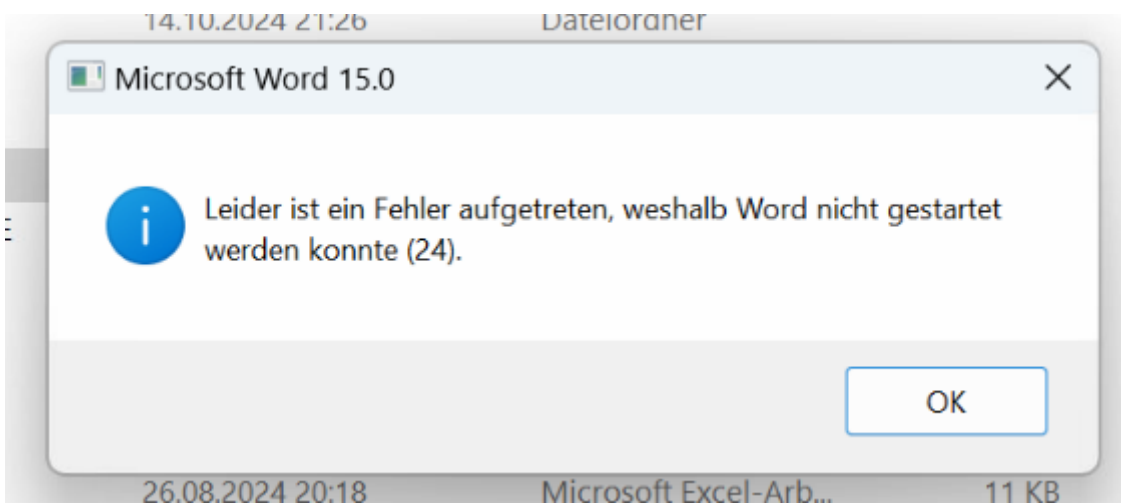
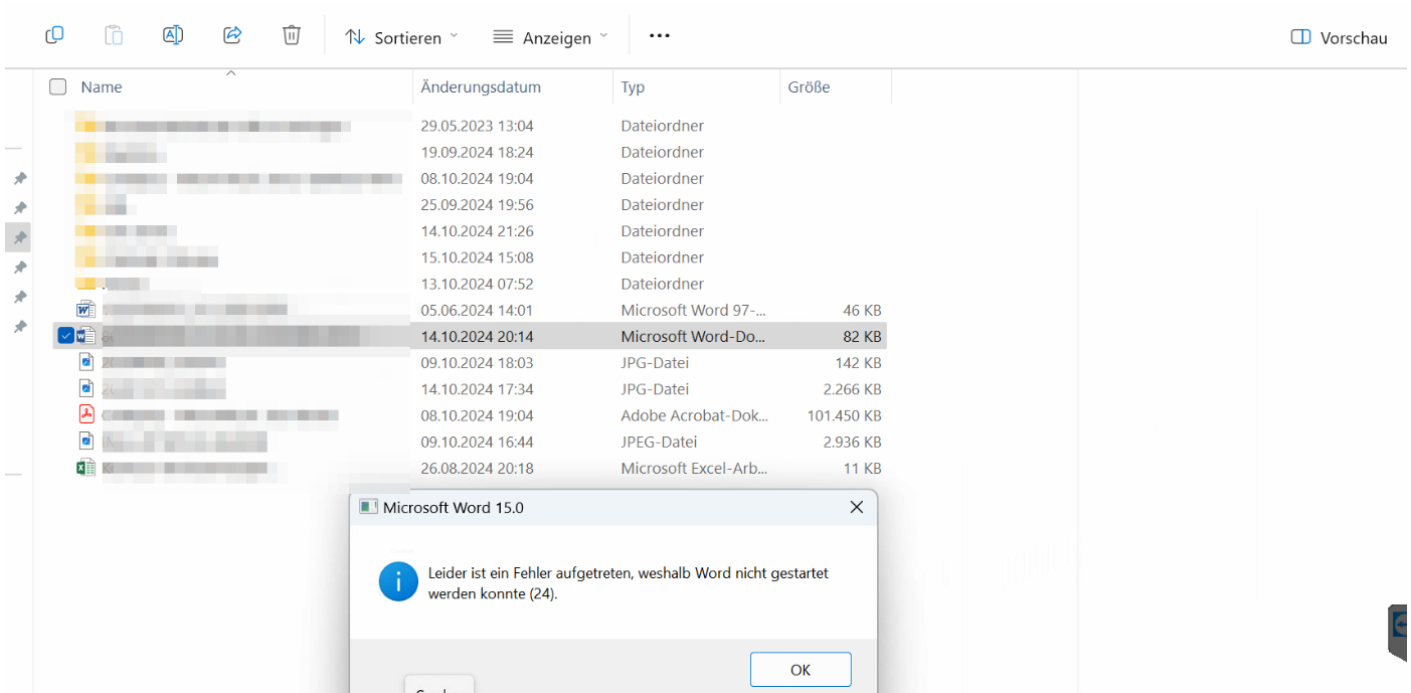


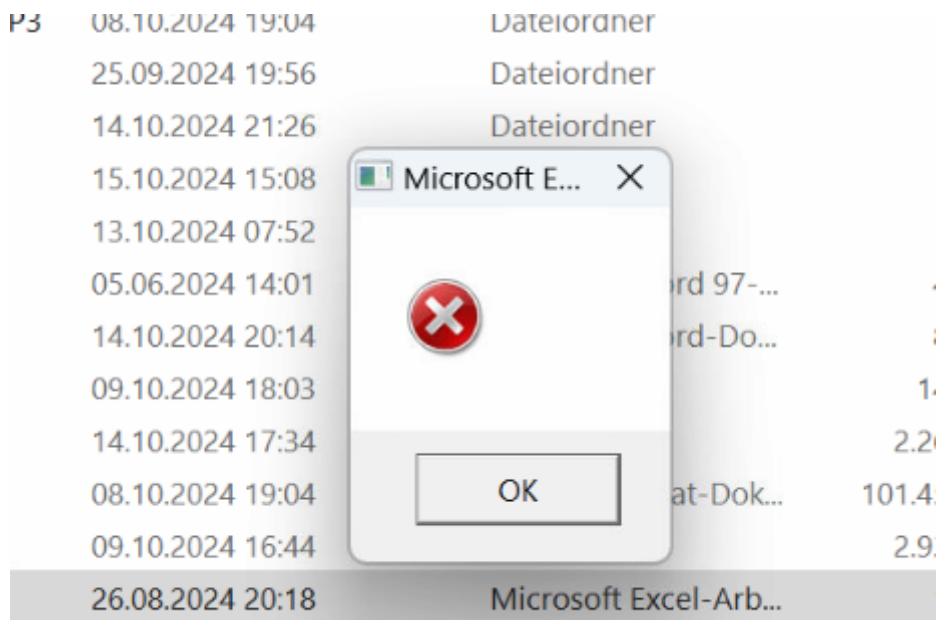
Fehler

- Explorer office Datei Vorschau Fehler
- Office/One Drive Konto Anmeldung Fehler: Da hat etwas nicht geklappt. [657rx]
- Installationsfehler: format error: invalid format specification field!
- Netzlaufwerk kann nicht als Vertrauenswürdiger Speicher hinzugefügt werden

Explorer office Datei Vorschau Fehler

Beschreibung:





Klickt man im Explorer auf ein Word, Powerpoint oder Excel Dokument, stürzt die Vorschau mit diesen oder ähnlichen Fehlern ab.

Lösung:

Folgende Reg keys löschen, diese werden dann ordnungsgemäß wieder neu erstellt.

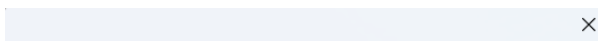
- für Microsoft Word previewer
HKEY_CLASSES_ROOT\CLSID\{84F66100-FF7C-4fb4-B0C0-02CD7FB668FE}
- für Microsoft Excel previewer
HKEY_CLASSES_ROOT\CLSID\{00020827-0000-0000-C000-000000000046}
- für Microsoft PowerPoint previewer
HKEY_CLASSES_ROOT\CLSID\{65235197-874B-4A07-BDC5-E65EA825B718}

Office/One Drive Konto Anmeldung Fehler: Da hat etwas nicht geklappt. [657rx]

Beschreibung:

Trotz richtiger Zugangsdaten bekommt man diesen Fehler:

Office Konto Anmeldung Fehler: Da hat etwas nicht geklappt. [657rx]



Fehler

Da hat etwas nicht geklappt. [657rx]

Details zur Problembehandlung ×

Wenn Sie sich an Ihren Administrator wenden, senden Sie ihm diese Informationen.
[Informationen in die Zwischenablage kopieren](#)

Correlation Id: c98c90dd-15f6-482a-b23b-d8c0872dcb03
Timestamp: 2025-01-06T21:53:12.000Z
DPTI:
45813aa0b6e35d17130a016d30764f97d710796b3f043bddf59
6f727bd6b3164
Error Tag: 657rx
Error Code: 2148073494

©2024 Microsoft [Datenschutzbestimmungen](#) ...

Lösung:


Auf Einstellungen -> Konto und dann trennen gehen klicken

Einstellung suchen

- Startseite
- System
- Bluetooth und Geräte
- Netzwerk und Internet
- Personalisierung
- Apps
- Konten**
- Zeit und Sprache
- Spiele
- Barrierefreiheit
- Datenschutz und Sicherheit
- Windows Update

Greifen Sie auf Ressourcen wie E-Mail, Apps und das Netzwerk zu. Möglicherweise werden einige Dinge auf diesem Gerät über Ihre Arbeits- oder Schuleinrichtung gesteuert, wenn eine Verbindung besteht.

Geschäfts-, Uni- oder Schulkonto hinzufügen **Verbinden**

 Geschäfts- oder Schulkonto

Dieses Konto trennen **Trennen**

[Verwandte Links](#) [Eigenes Konto verwalten](#)

Verwandte Einstellungen

Verwaltungsprotokolldateien exportieren **Exportieren**
Ihre Protokolldateien werden exportiert nach: C:\Users\Public\Documents\MDMDiagnostics

Bereitstellungspaket hinzufügen oder entfernen >

Nur bei Geräteverwaltung registrieren >

[Hilfe anfordern](#)
[Feedback senden](#)

Nun sollte sich One Drive und Office wieder Anmelden lassen.

OneDrive einrichten

Legen Sie Ihre Dateien auf OneDrive ab, um sie von jedem Gerät aus abrufen zu können.



E-Mail-Adresse

Konto erstellen

Anmelden

Kennwort eingeben



Kennwort eingeben

●●●●●●●●

[Kennwort vergessen](#)

[Mit einem anderen Konto anmelden](#)

Anmelden

Nur bei dieser App anmelden

Bei all Ihren Apps angemeldet bleiben

Windows merkt sich Ihr Konto und meldet Sie automatisch bei Ihren Apps und Websites auf diesem Gerät an. Dadurch werden Sie weniger häufig zur Anmeldung aufgefordert.

Nein, nur bei dieser App anmelden

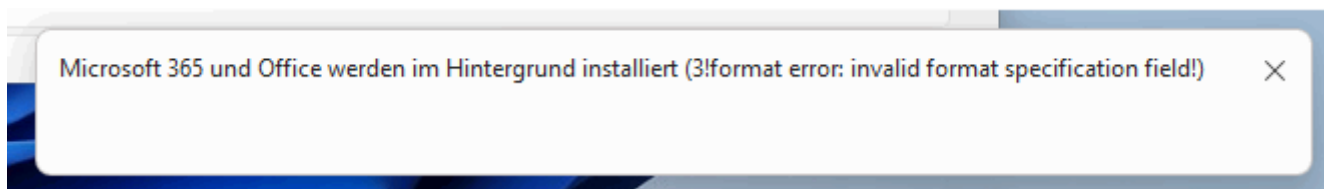
OK

Verbunden

Installationsfehler: format error: invalid format specification field!

Beschreibung:

Setup bricht mit folgender Meldung ab:



Netzlaufwerk kann nicht als Vertrauenswürdiger Speicher hinzugefügt werden

Beschreibung:

Netzlaufwerke können nicht als vertrauenswürdige Speicher hinzugefügt werden.
Da gibts ne Fehlermeldung:



Lösung:

Netzlaufwerke werden nicht mehr mit ip Adresse akzeptiert es muss ein UNC Pfad mit DNS Name angegeben werden.



- Vertrauenswürdige Herausgeber
- Vertrauenswürdige Speicherorte**
- Vertrauenswürdige Dokumente
- Kataloge vertrauenswürdiger Add-Ins
- Add-Ins
- ActiveX-Einstellungen
- Makroeinstellungen
- Meldungsleiste
- Datenschutzoptionen
- Formularbasierte Anmeldung

Vertrauenswürdige Speicherorte

Warnung: Alle aufgeführten Speicherorte werden als vertrauenswürdige Quellen zum Öffnen von Dateien behandelt. Wenn Sie einen Speicherort ändern oder hinzufügen, sollten Sie sicherstellen, dass der neue Speicherort sicher ist.

Pfad	Beschreibung	Änderungsdatum
Speicherorte des Benutzers		
\\gtue\abs\		10.11.2025 09:45
C:\Program Files (x86)\Microsoft Office\root\Offi	Access-Standardspeicherort: Assistentendatenb...	
Richtlinienspeicherorte		

Pfad: \\gtue\abs\

Beschreibung:

Änderungsdatum: 10.11.2025 09:45

Unterordner: Nicht zulässig

Neuen Speicherort hinzufügen...

Entfernen

Ändern...

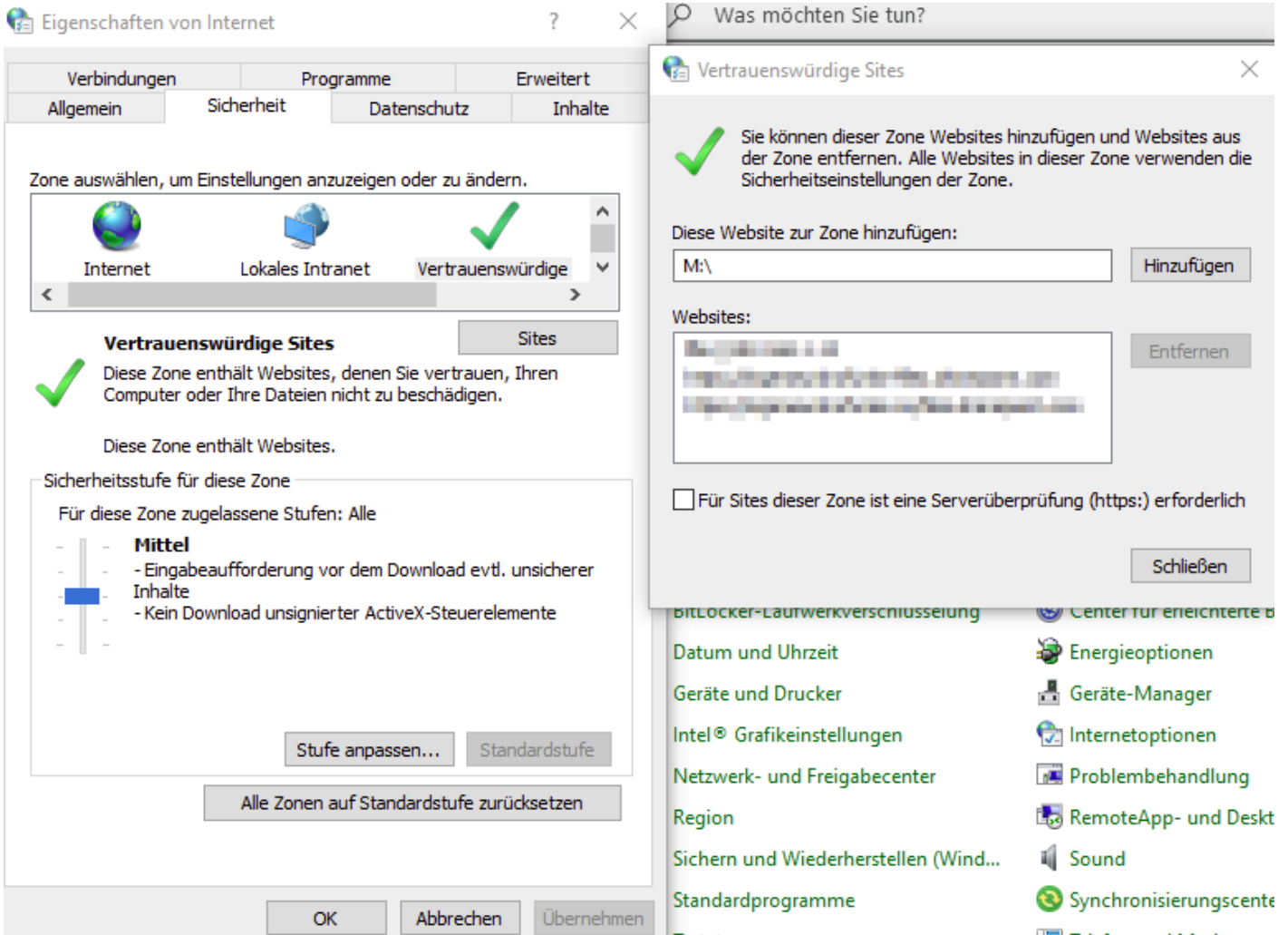
Vertrauenswürdige Speicherorte im Netzwerk zulassen (nicht empfohlen)

Alle vertrauenswürdigen Speicherorte deaktivieren

OK

Abbrechen

Damit die Macros nachher aber trotzdem funktionieren unter Systemsteuerung -> Internetoptionen -> Das Laufwerk zu den Vertrauenswürdigen Sites hinzufügen.



Fertig.