

Netzlaufwerk kann nicht als Vertrauenswürdiger Speicher hinzugefügt werden

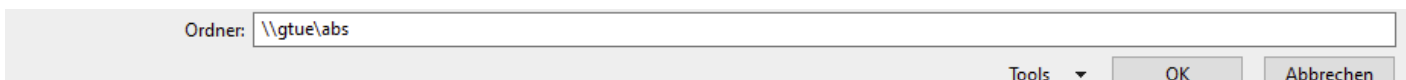
Beschreibung:

Netzlaufwerke können nicht als vertrauenswürdige Speicher hinzugefügt werden.
Da gibts ne Fehlermeldung:



Lösung:

Netzlaufwerke werden nicht mehr mit ip Adresse akzeptiert es muss ein UNC Pfad mit DNS Name angegeben werden.



- Vertrauenswürdige Herausgeber
- Vertrauenswürdige Speicherorte**
- Vertrauenswürdige Dokumente
- Kataloge vertrauenswürdiger Add-Ins
- Add-Ins
- ActiveX-Einstellungen
- Makroereinstellungen
- Meldungsleiste
- Datenschutzoptionen
- Formularbasierte Anmeldung

Vertrauenswürdige Speicherorte

Warnung: Alle aufgeführten Speicherorte werden als vertrauenswürdige Quellen zum Öffnen von Dateien behandelt. Wenn Sie einen Speicherort ändern oder hinzufügen, sollten Sie sicherstellen, dass der neue Speicherort sicher ist.

Pfad	Beschreibung	Änderungsdatum
Speicherorte des Benutzers		
\\gtue\abs\		10.11.2025 09:45
C:\Program Files (x86)\Microsoft Office\root\Offi	Access-Standardspeicherort: Assistentendatenb...	
Richtlinienspeicherorte		

Pfad: \\gtue\abs\

Beschreibung:

Änderungsdatum: 10.11.2025 09:45

Unterordner: Nicht zulässig

Neuen Speicherort hinzufügen...

Entfernen

Ändern...

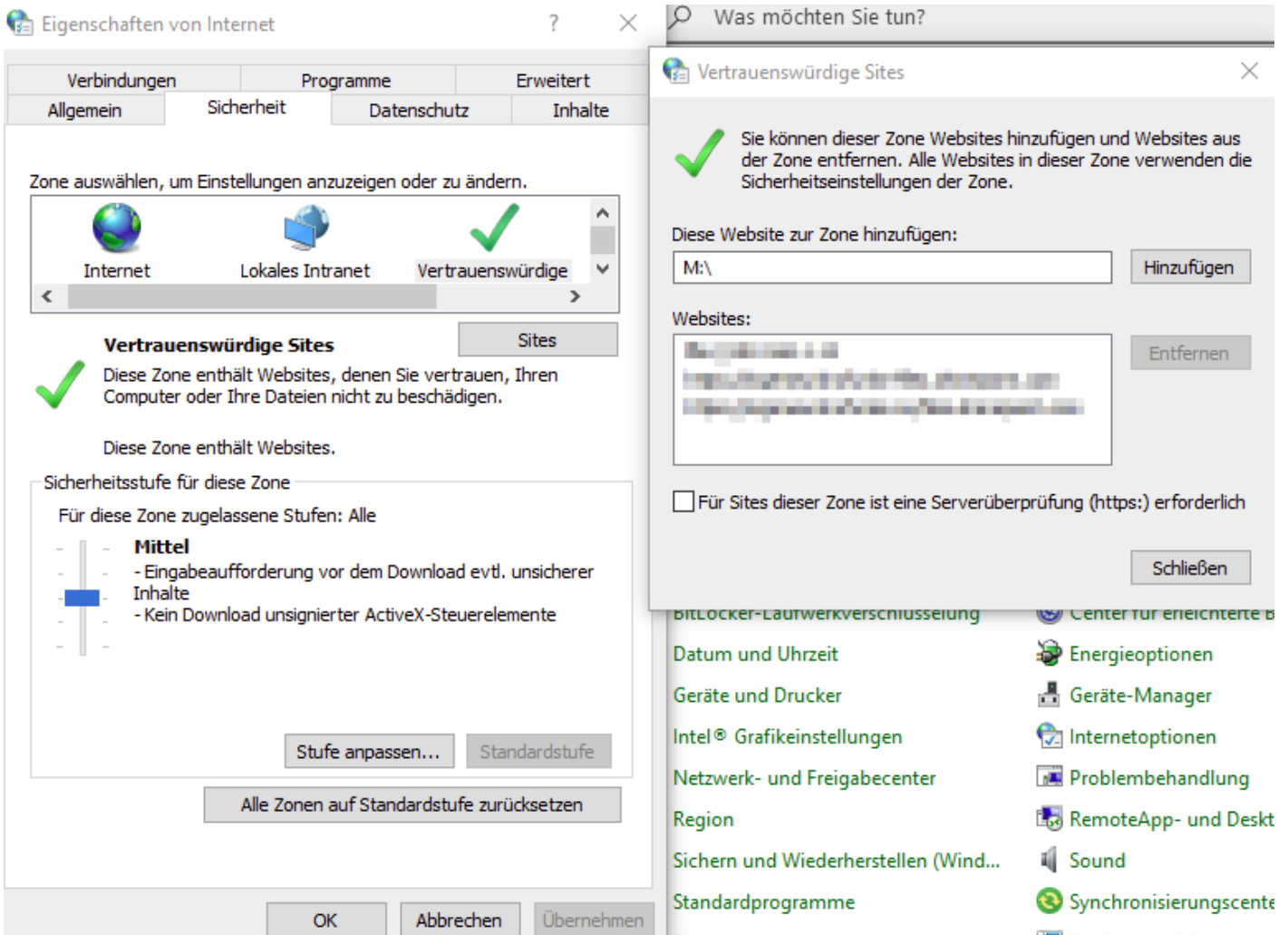
Vertrauenswürdige Speicherorte im Netzwerk zulassen (nicht empfohlen)

Alle vertrauenswürdigen Speicherorte deaktivieren

OK

Abbrechen

Damit die Macros nachher aber trotzdem funktionieren unter Systemsteuerung -> Internetoptionen -> Das Laufwerk zu den Vertrauenswürdigen Sites hinzufügen.



Fertig.

Version #2

Erstellt: 10 November 2025 08:42:07 von Admin

Zuletzt aktualisiert: 6 Dezember 2025 17:42:48 von Admin