

Outlook

Microsoft Outlook (engl. ['maɪ.kɔʊ.sɒft 'aʊt,lʊk]) ist eine weit verbreitete Software der Firma Microsoft zum Empfangen und Versenden von E-Mails sowie zum Verwalten von Terminen, Kontakten, Aufgaben und Notizen (Personal Information Manager). Sie läuft auf den Betriebssystemen Windows und macOS und ist in der mobilen Version als App für Android und iOS verfügbar.

Outlook ist primär der Client zum Exchange Server, ein Einsatz ohne Exchange ist aber auch möglich. Erstmals erschien es 1997 im Zusammenhang mit Microsoft Exchange Server 5.5, wo es den „Exchange Client“, der bis Exchange Server 5.0 noch ausgeliefert wurde, sowie Schedule+ vereinte und ersetzte. Durch die starke Integration in Microsoft Office kann Outlook auch als Teil des Office-Pakets von Microsoft angesehen werden und wird auch als PIM mit diesem zusammen verkauft.

- Outlook - Fehlerbehebungen
 - Kennwörter werden nicht gespeichert Outlook - betrifft nur Exchange Konto
 - Kennwörter können nicht gespeichert werden - alle anderen Konten außer Exchange
 - Outlook Exchange - Wir haben Probleme beim Abrufen der Ergebnisse vom Server...
 - Fehler Maximale Anzahl von Exchange-Konten in einem Outlook-Profil überschritten
 - Outlook 2016 stürzt beim öffnen von Kalender ab
- Outlook - Warnungen
 - Sicherheitsabfrage bei Mailversand aus Fremdprogramm zu Outlook abschalten
- Outlook Einstellungen
 - Roaming Signaturen Deaktivieren
 - Outlook Passwort auslesen
- Outlook OST Datei Maximal gröÙe erreicht
- Vom neuen Outlook für Windows zu Outlook classic wechseln

- Neue Seite

Outlook - Fehlerbehebungen

Kennwörter werden nicht gespeichert Outlook - betrifft nur Exchange Konto

Im RegEditor öffnen.

```
HKEY_CURRENT_USER\Software\Microsoft\Office\16.0\Common\Identity
```

Dort den DWORD-Wert

```
EnableADAL
```

sowie den DWORD-Wert

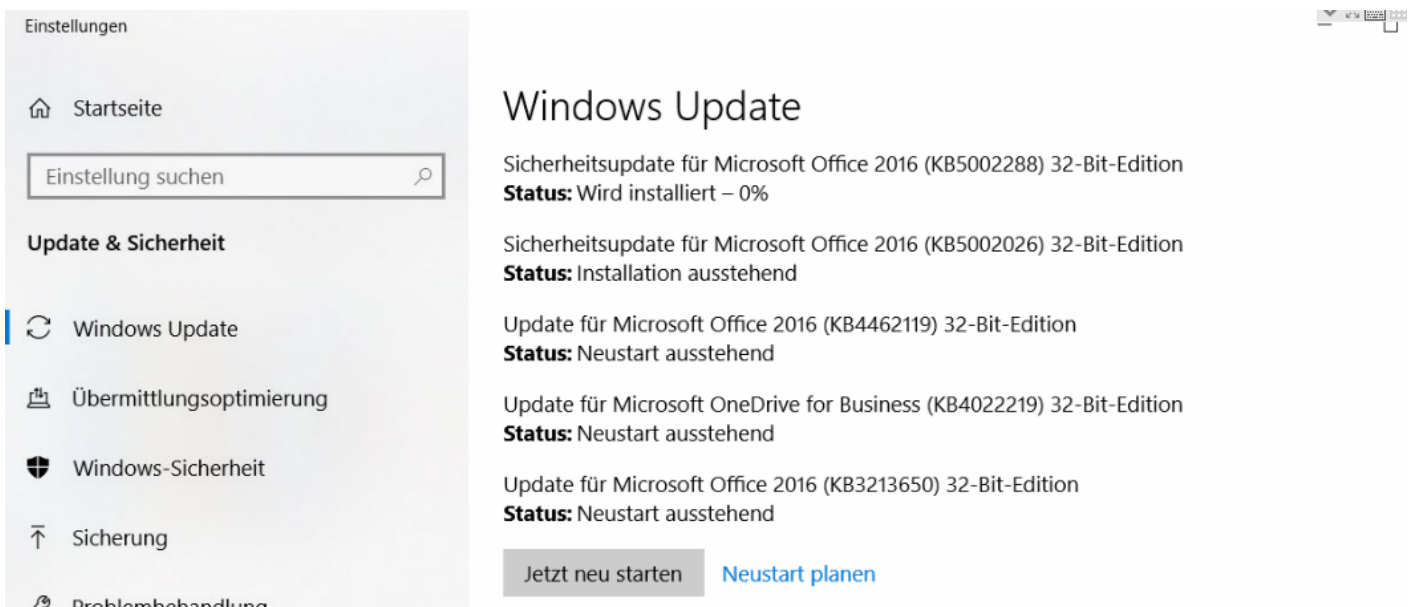
```
DisableADALatopWAMOverride
```

löschen.

Fertig

Kennwörter können nichtgespeichert werden - alle anderen Konten außer Exchange

Ist Outlook Aktuell?
unter Windows 10 siehe Updates



The screenshot shows the Windows Settings application. On the left, the 'Einstellungen' (Settings) menu is open, with 'Update & Sicherheit' (Update & Security) selected. Under 'Update & Sicherheit', 'Windows Update' is highlighted. The main area displays the 'Windows Update' status. It lists several updates for Microsoft Office 2016 (32-bit edition) with their respective status:

- Sicherheitsupdate für Microsoft Office 2016 (KB5002288) 32-Bit-Edition
Status: Wird installiert – 0%
- Sicherheitsupdate für Microsoft Office 2016 (KB5002026) 32-Bit-Edition
Status: Installation ausstehend
- Update für Microsoft Office 2016 (KB4462119) 32-Bit-Edition
Status: Neustart ausstehend
- Update für Microsoft OneDrive for Business (KB4022219) 32-Bit-Edition
Status: Neustart ausstehend
- Update für Microsoft Office 2016 (KB3213650) 32-Bit-Edition
Status: Neustart ausstehend

At the bottom, there are two buttons: 'Jetzt neu starten' (Restart now) and 'Neustart planen' (Schedule restart).

Zum testen ein neues Profil einrichten.

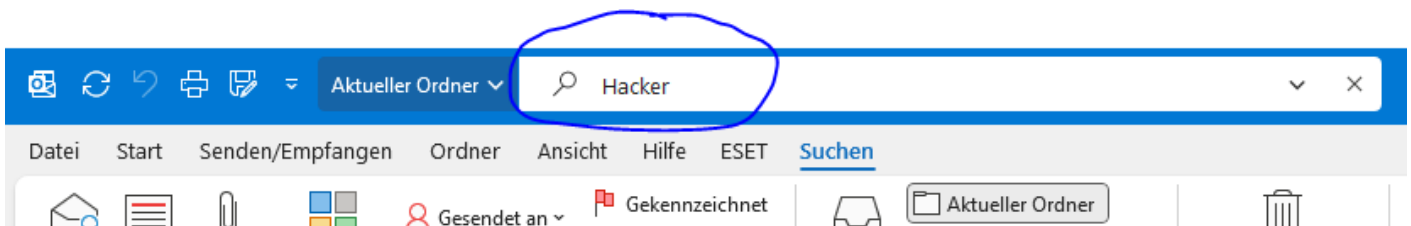
Sollten im neuen profil das Konto so akzeptiert werden, dann ist das alte Profil defekt.

Da hilft leider nur Daten übertragen aufs neue Profi und alte Profil löschen und neues erstellen.

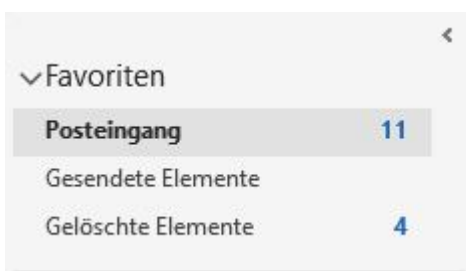
Outlook Exchange - Wir haben Probleme beim Abrufen der Ergebnisse vom Server...

Beschreibung:

Sollte Outlook in der Globalen Suche



diesen Fehler schmeißen



Ergebnisse Nach Datum ▾ ↑
Wir haben Probleme beim Abrufen der Ergebnisse vom Server...
[Lassen Sie uns stattdessen auf Ihrem Computer nachsehen.](#)

Lösung:

Die Server basierte Suche abschalten.

In der Registry müssen in folgendem Pfad ein Einträge erstellt werden. (xx ist dabei Ihre Outlook-Version. 15 = Outlook 2013, 16= 2016, 16 auch Version 2019,2021)

Unter Umständen muss der komplette Pfad neu erstellt werden.

[HKEY_CURRENT_USER\SOFTWARE\Microsoft\Office\16.0\Outlook\Search]

"DisableServerAssistedSearch"=dword:00000001

[Hier](#) der RegKey zum download für *2016, 2019 auch Version 2021*

[Hier](#) RegKey für download für *2013*

Fehler Maximale Anzahl von Exchange-Konten in einem Outlook-Profil überschritten

Beschreibung:

Die maximale Anzahl von Microsoft Exchange-Konten, die auf einer Ihrer Organisation festgelegten Richtlinie basiert, wurde hinzugefügt. Weitere Informationen erhalten Sie von Ihrem Administrator.

Per REG-Key kann man das Limit ändern:

```
Computer\HKEY_CURRENT_USER\Software\Microsoft\Exchange
```

Wenn der DWORD Wert "MaxNumExchange" nicht standardmäßig vorhanden ist, können Sie mit der rechten Maustaste in einen leeren Bereich klicken und Neu > DWORD-Wert auswählen. Benennen Sie es als **MaxNumExchange**

Maximale Anzahl von Exchange-Konten in einem Outlook-Profil

Ändern Sie nun den Wert auf eine gewünschte Anzahl wie unten aufgelistet:

Outlook 2010 Wert: Ein Dezimalwert zwischen 1 und 15

Outlook 2013 Wert: Ein Dezimalwert zwischen 1 und 9999

Outlook 2016 Wert: Ein Dezimalwert zwischen 1 und 9999

Outlook 2019 Wert: Ein Dezimalwert zwischen 1 und 9999

DWORD-Wert (32-Bit) bearbeiten ✕

Wertname:

Wert:

Basis
 Hexadezimal
 Dezimal

Mit diesem Wert können nun 15 Microsoft Exchange-Konten im Outlook-Profil eingebunden werden.

Schließen Sie den Registrierungseditor und starten Sie das Outlook Programm neu, damit die Änderungen wirksam werden.

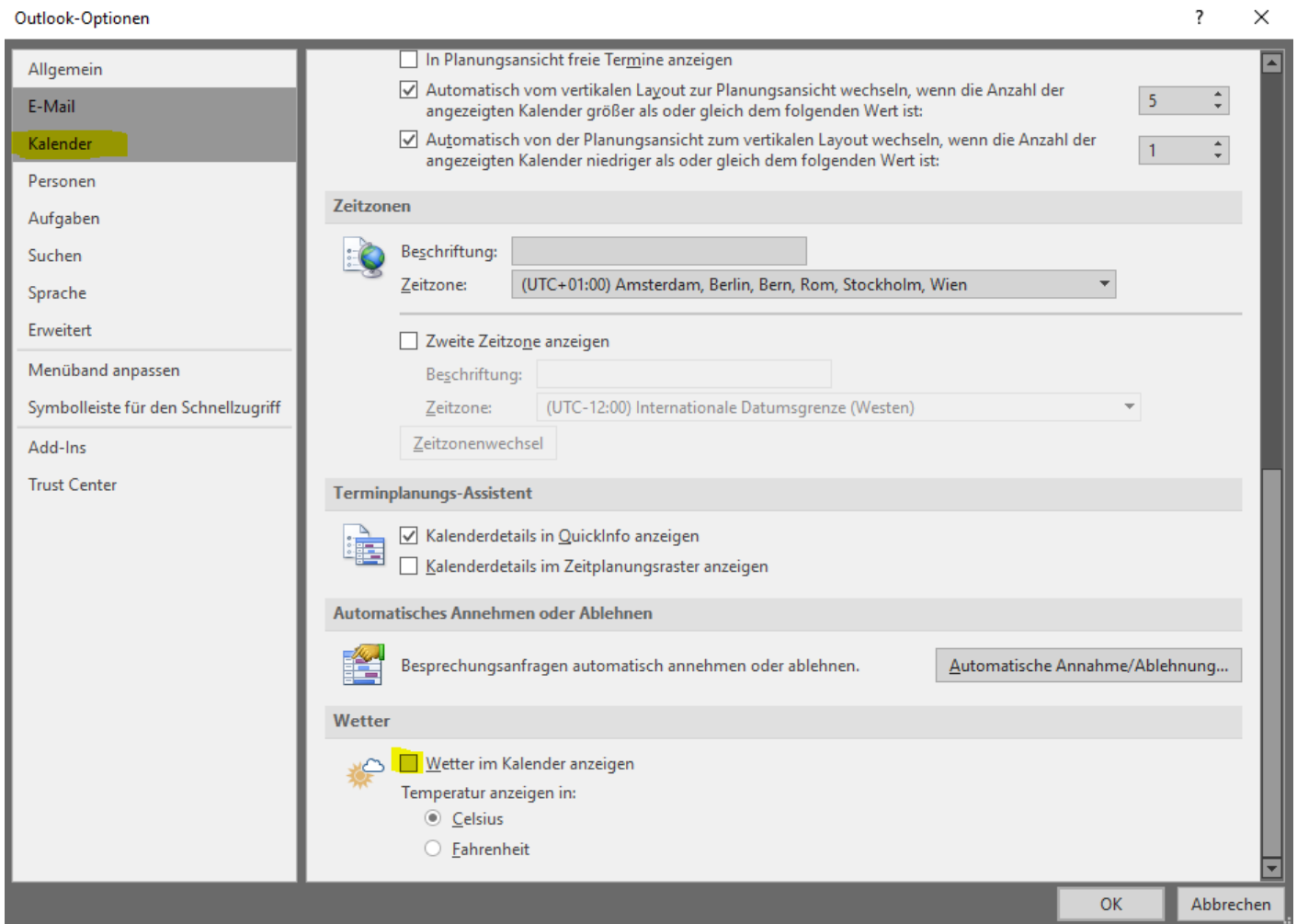
Outlook 2016 stürzt beim öffnen von Kalender ab

Beschreibung:

Outlook 2016 stürzt beim öffnen von Kalender ab, ist ein Bug vom April 2025 Update KB5002700

Abhilfe:

im Outlook auf Datei, Optionen – Kalender auswählen, runterscrollen bis „Wetter“, den Haken bei „Wetter im Kalender anzeigen“ rausnehmen und mit „OK“ bestätigen



Outlook - Warnungen

Sicherheitsabfrage bei Mailversand aus Fremdprogramm zu Outlook abschalten

Beschreibung:

Outlook will eine Erlaubnis wenn Anhänge als Email angelegt werden zum Übergeben.
Ein Fremdprogramm, will eine Email in Outlook anlegen mit einem Anhang, dann kommt diese Meldung.

Immer auf erlauben klicken schockt nicht wirklich.

Man kann es leider nicht nur für ein Programm zu lassen, was ja Sinn machen würde, aber zumindest kann man es überhaupt generell zulassen.

Lösung:

In der Registry müssen in folgendem Pfad 3 Einträge erstellt werden. (*xx ist dabei Ihre Outlook-Version. 15 = Outlook 2013, 16 = 2016, 16 auch Version 2019, 2021*)

Unter Umständen muss der komplette Pfad neu erstellt werden.

HKEY_CURRENT_USER\Software\Policies\Microsoft\Office\xx.0\Outlook\Security

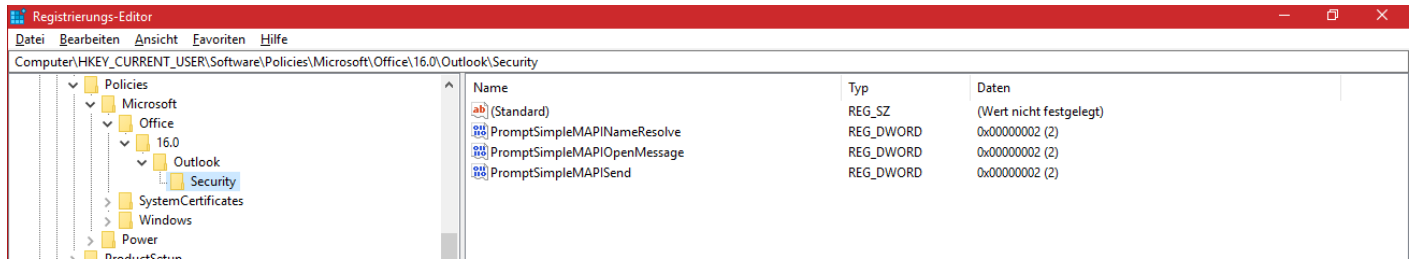
Diese lauten:

In diesem Ordner müssen folgende Einträge als "DWORD-Wert (32-bit)" erstellen (Rechtsklick -> Neu) bzw. ändern

- PromptSimpleMAPISend
- PromptSimpleMAPINameResolve
- PromptSimpleMAPIOpenMessage

Diese bekommen dann alle den Wert 2

Siehe Bild



Outlook Einstellungen

Roaming Signaturen Deaktivieren

Beschreibung:

Ein neues Feature das seit Outlook 2016 eingeführt wurde ist das Signaturen im Emailkonto gespeichert werden können.

Dies ist eine praktische Sache, beißt sich aber manchmal mit Drittanbieter Plugins wie Kerio Connect zum Beispiel, aber auch nicht immer, das ist ja das interessante. Aber bei den Rechner wo es sich beißt lässt es sich durch einen Reg Key abschalten.

So das die Signaturen wieder lokal liegen.

Abschalten von Roaming Signaturen

Outlook schließen, falls geöffnet

Unter folgendem Pfad ein DWORD (32 Bit) erstellen mit folgendem Namen und Wert

```
HKEY_CURRENT_USER\Software\Microsoft\Office\16.0\Outlook\Setup\  
DWORD: DisableRoamingSignatures  
Value: 1
```

Oder REG Datei downloaden, wenns schnell gehen soll ;-)

[disable_romaing_singatures.reg](#)

Nun Outlook starten, Signaturen wie gewohnt in Oldschool manier einstellen und läuft.

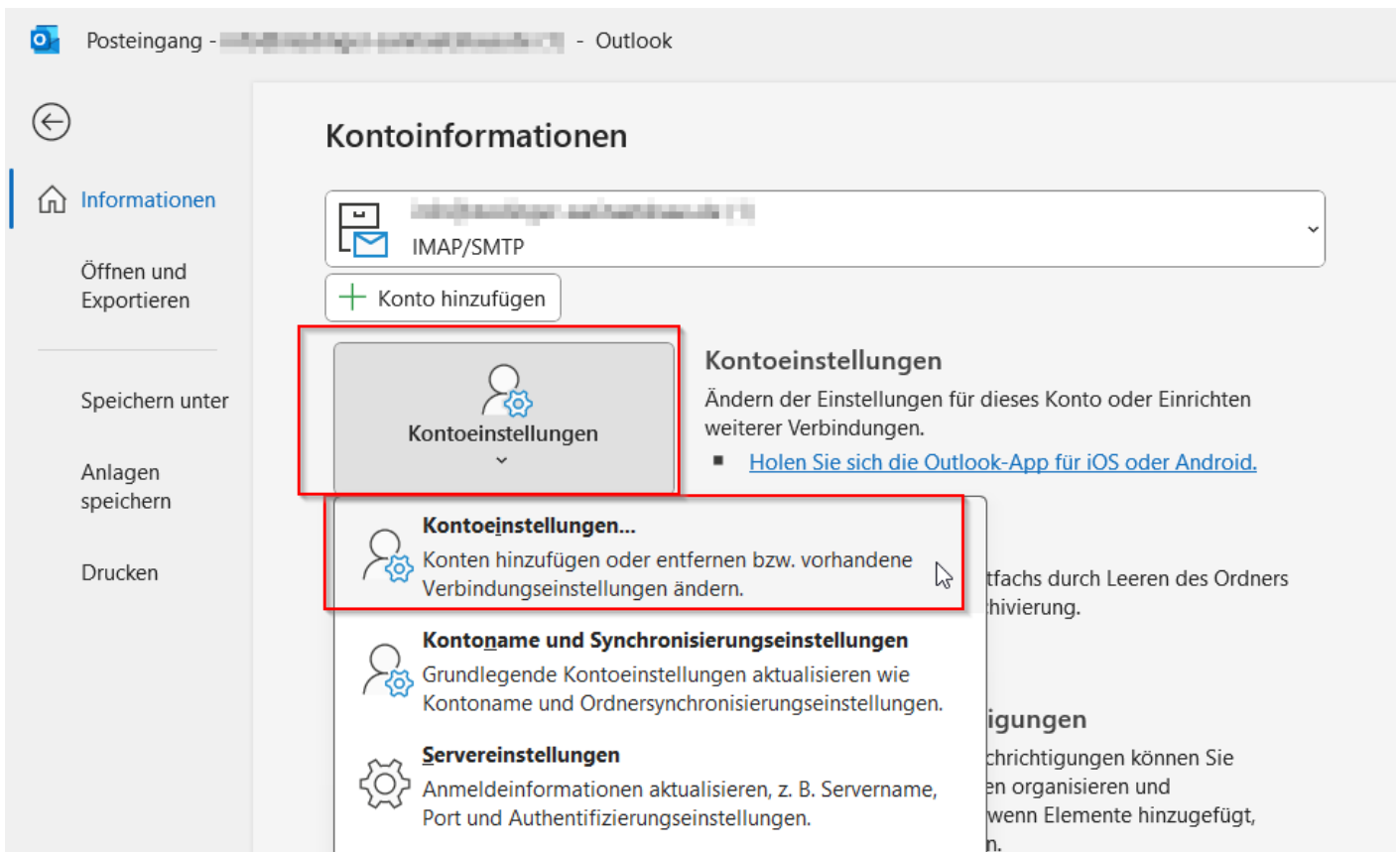
Outlook Passwort auslesen

Beschreibung:

Und es geht doch! Passwort auslesen aus Outlook.
In den Versionen 206-2024

Durchführung:


in Outlook Datei -> Kontoeinstellungen -> Kontoeinstellungen anklicken



Dann auf das gewünschte Emailkonto klicken und dann Reparieren anklicken

E-Mail | Datendateien | RSS-Feeds | SharePoint-Listen | Internetkalender | Veröffentlichte Kalender | Adressbücher

Neu... Reparieren... **2** Andern... Als Standard festlegen Entfernen

Name	Typ
1  Info-Einstellungen von Outlook.com	IMAP/SMTP (standardmäßig von diesem Konto senden)

Vom ausgewählten Konto werden neue Nachrichten an den folgenden Speicherort übermittelt:

[Info-Einstellungen von Outlook.com](#)
[Info-Einstellungen von Outlook.com](#)

Dann auf erweiterte Optionen klicken



E-Mail-Adresse

info@vodafone.com

Erweiterte Optionen ▾

Reparieren

Nun den Haken rein bei ich möchte mein Konto manuell reparieren und dann auf reparieren klicken



E-Mail-Adresse

Erweiterte Optionen ^

1 Ich möchte mein Konto manuell reparieren

2

2

Auf das Auge klicken, Tadaaa, das Passwort. Dieses notieren und mix X wieder verlassen



IMAP-Kontoeinstellungen

info@stedinger-sanitaetshaus.de

Eingehende E-Mail ^

Benutzername

Kennwort 

Kennwort speichern

Server Port

Verschlüsselungsmethode ▼

Anmeldung mithilfe der gesicherten
Kennwortauthentifizierung (SPA) erforderlich

Ausgehende E-Mail ▼

[Zurück](#)

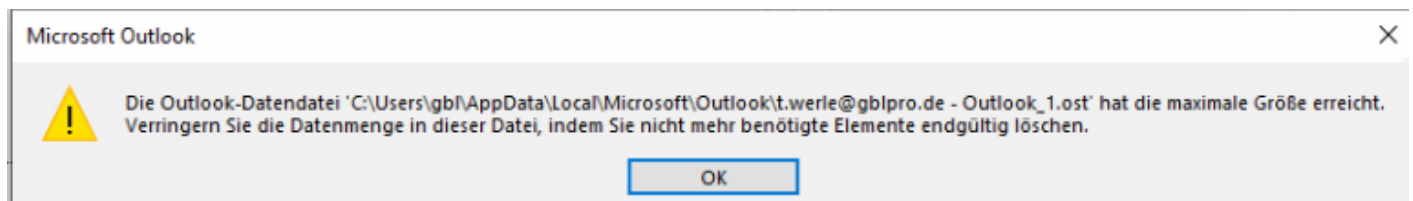
[Weiter](#)

Fertig

Outlook OST Datei Maximalgröße erreicht

Beschreibung:

Outlook OST Datei vergrößern, da zu klein das Limit



Abhilfe per REG Key

HKEY_CURRENT_USER\Software\Microsoft\Office\16.0\Outlook\PST

- **“** Falls du **Outlook 2013** hast, nutze `15.0`, für **Outlook 2010** `14.0`, usw.
- **Neue Werte hinzufügen oder anpassen:**
Falls die folgenden DWORD-Werte nicht existieren, erstelle sie mit `Rechtsklick > Neu > DWORD-Wert (32-Bit)`, auch wenn du ein 64-Bit-System hast.
 - **MaxLargeFileSize** (REG_DWORD)
 - Wert in **Dezimal: 102400** (für 100 GB)
 - **WarnLargeFileSize** (REG_DWORD)
 - Wert in **Dezimal: 95000** (für Warnung bei 95 GB)
- **Outlook neustarten**, damit die Änderungen greifen.

Fertig

Vom neuen Outlook für Windows zu Outlook classic wechseln

Beschreibung:

Auf neuen Computern ist Office 365 vorinstalliert.
Unglücklicherweise nur Outlook für Windows

Um Auf das richtige Classic Outlook mit allen Funktionen zum Beispiel Addins zu gelangen unter diesem link Office Classic downloaden

<https://go.microsoft.com/fwlink/?linkid=2276500&clcid=0x409>

Oder Microsoft Store

<https://apps.microsoft.com/detail/xp9mhd8pgh9n47?hl=de-DE&gl=DE>

<https://support.microsoft.com/en-us/office/install-or-reinstall-classic-outlook-on-a-windows-pc-5c94902b-31a5-4274-abb0-b07f4661edf5>

Installieren fertig.

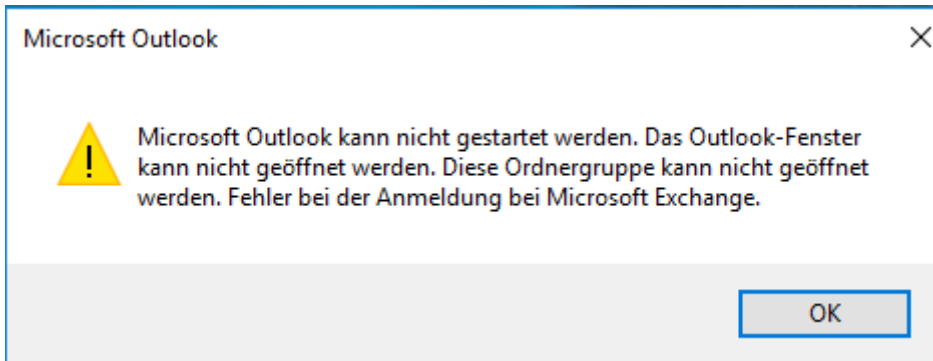
Sprache:

Da mit das ganze auch auf Deutsch ist, Sprachpakete runterladen.
Wichtig vorher im Dropdown die Sprache wählen:

<https://support.microsoft.com/de-de/office/sprachzubeh%C3%B6rpaket-f%C3%BCr-microsoft-365-82ee1236-0f9a-45ee-9c72-05b026ee809f?form=MG0AV3>

Neue Seite

Beschreibung:



Mögliche Ursachen:

1. In Outlook ist ein Ordner oder Gruppe ausgewählt gewesen, die es nicht mehr gibt:
 1. Schließen Sie bitte Outlook
 2. In Windows „Ausführen“ öffnen

[Windows-Taste]+[R]

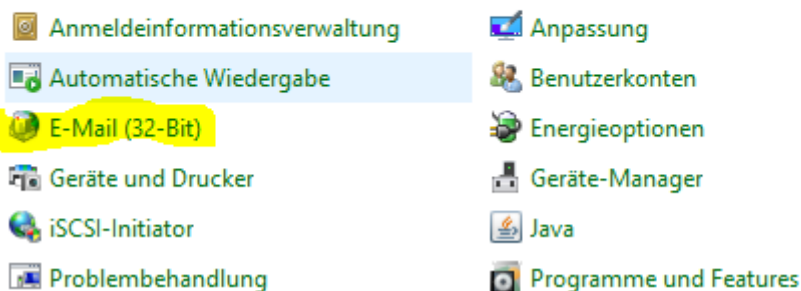
oder per Startmenü

Wählen Sie Start > Ausführen aus. Hier geben Sie bitte folgenden Befehl ein:

Geben Sie **Outlook.exe /resetnavpane** im Feld Öffnen ein, und wählen Sie dann OK aus.

2. Outlook Profil löschen bzw zum Test erst mal neues anlegen.
Dieses lässt sich nur noch über Systemsteuerung -> Email ändern, da Outlook ja nicht gestartet werden kann.

Einstellungen des Computers anpassen



Dann auf Profile

E-Mail-Konten



E-Mail-Konten und Verzeichnisse einrichten.

E-Mail-Konten...

Datendateien



Ändern Sie die Einstellungen für die Dateien, die Outlook zum Speichern von E-Mail und Dokumenten verwendet.

Datendateien...

Profile



Mehrere Profile für E-Mail-Konten und Datendateien einrichten. Normalerweise wird nur eines benötigt.

Profile anzeigen...

Schließen