

# auf Debian 12

## Beschreibung:

Die Installation von piHole auf einem Debian 12 System  
Es muss als Voraussetzung nur curl installiert sein.

## Vorraussetzung

Eine feste IP Adresse konfiguriert (Kein DHCP)  
Folgendes Paket curl

```
apt install curl
```

## Installation

Wir besuchen die Seite PiHole : <https://pi-hole.net/>

Scrollen runter zu punkt 2. und klicken auf install pihole

# 1. Install a supported operating system

You can run Pi-hole in a container, or deploy it directly to a supported operating system via our automated installer.

DOCKER INSTALL

SUPPORTED OPERATING SYSTEMS

# 2. Install Pi-hole

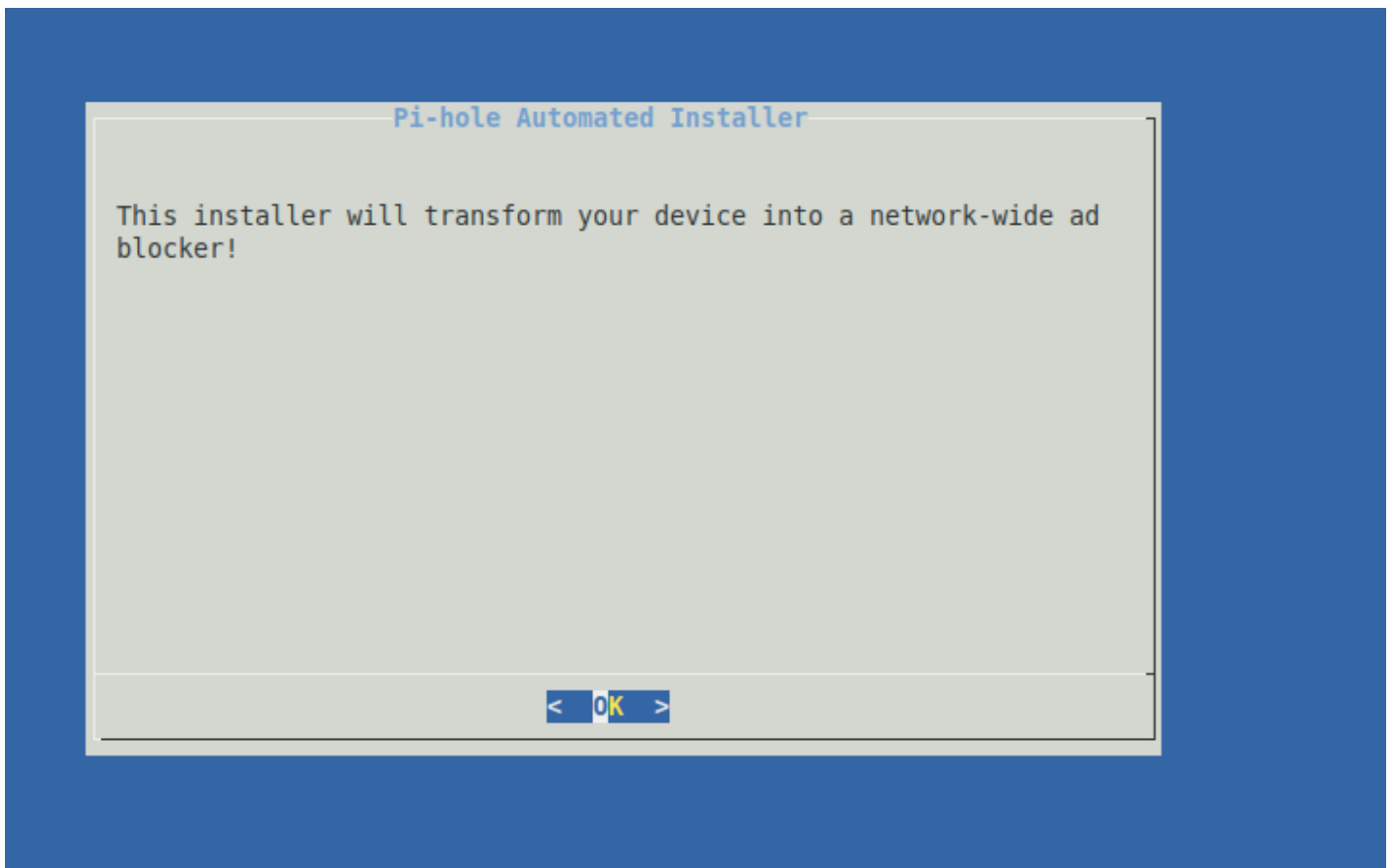
Our intelligent, automated installer asks you a few questions and then sets everything up for you. Once complete, move onto step 3.

INSTALL PI-HOLE

Nun im terminal des Debian Server per ssh einloggen und das script runterladen und ausführen

```
curl -sSL https://install.pi-hole.net | bash
```

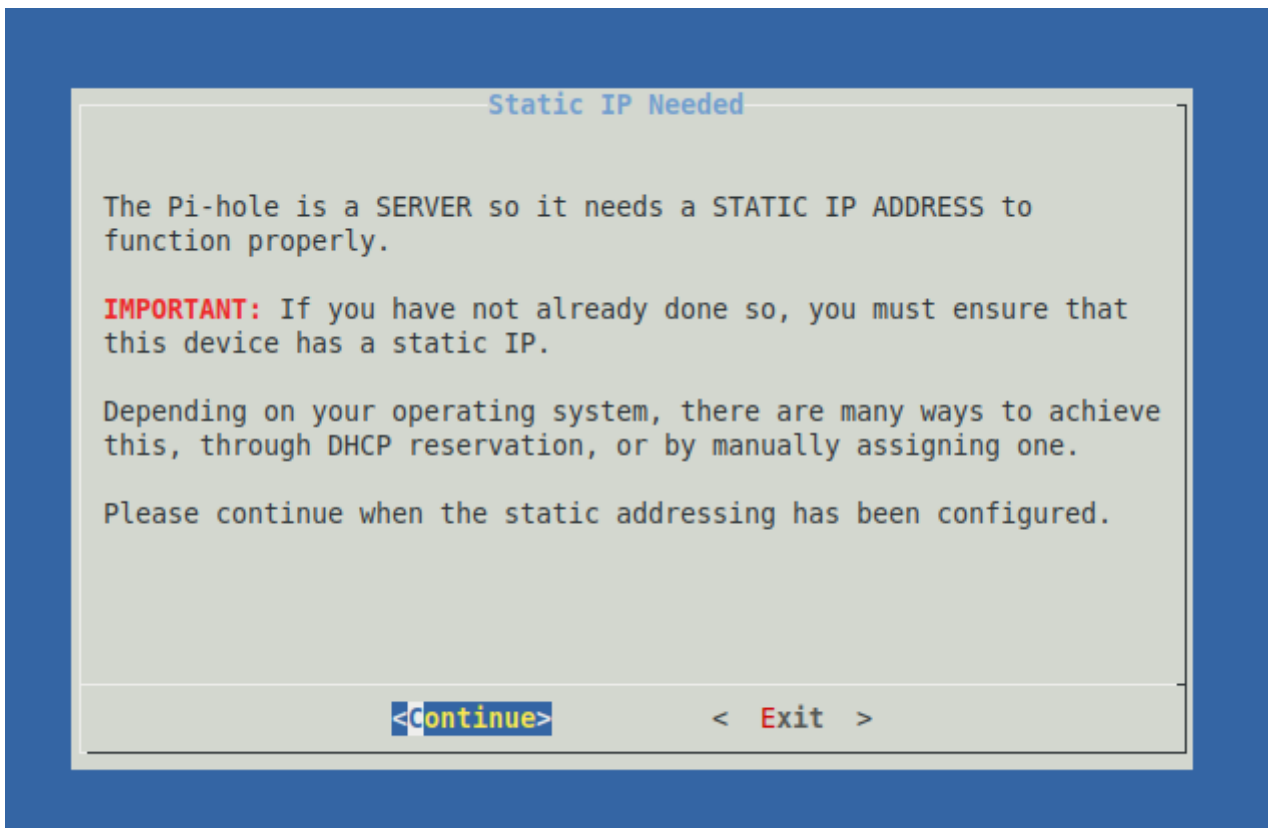
Nun kommt der Installer, hier sagen wir OK



Hier wird um eine Spende gebeten. Das Projekt ist genial. Also unterstützt es. Hier auch wieder auf OK.

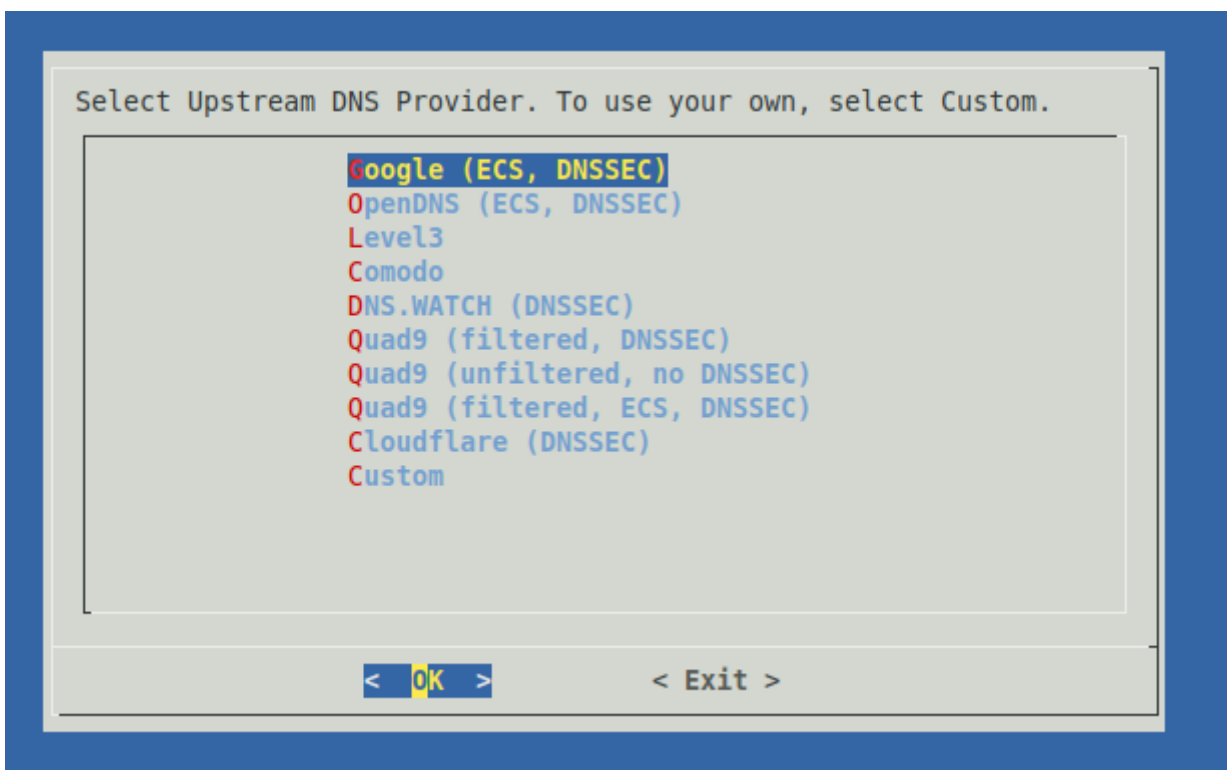


Hier wird nochmals darauf hingewiesen, das die Debian installation eine fest IP Adresse braucht. Diese haben wir und gehen auf Continue



Nun wählen wir den DNS Server den pihole verwenden soll, also der upstream DNS. Da nehme ich google.

Wählt was Ihr wollt aus der Liste

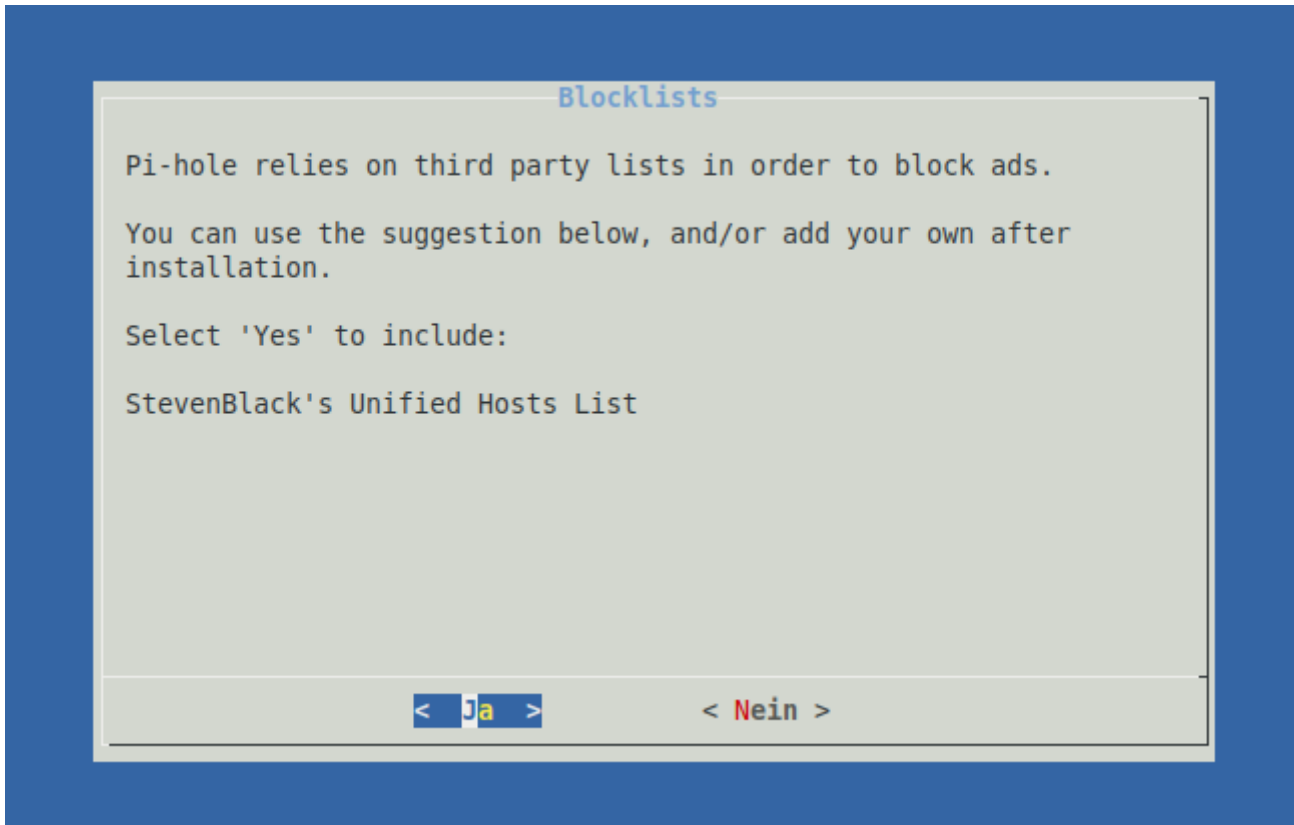


Jetzt werden wir gefragt ob wir die Blacklist hinzufügen wollen.

Da sagen wir ja.

Für alle Porno liebhaber, man kann seine Seiten aj auf die Whitelist packen.

Aber so wird alles andere unerwünschte schon geblockt.  
Also wählen wir hier ja



Nun werden wir gefragt ob wir das Admin interface installieren wollen.  
jep das wollen wir, also ja

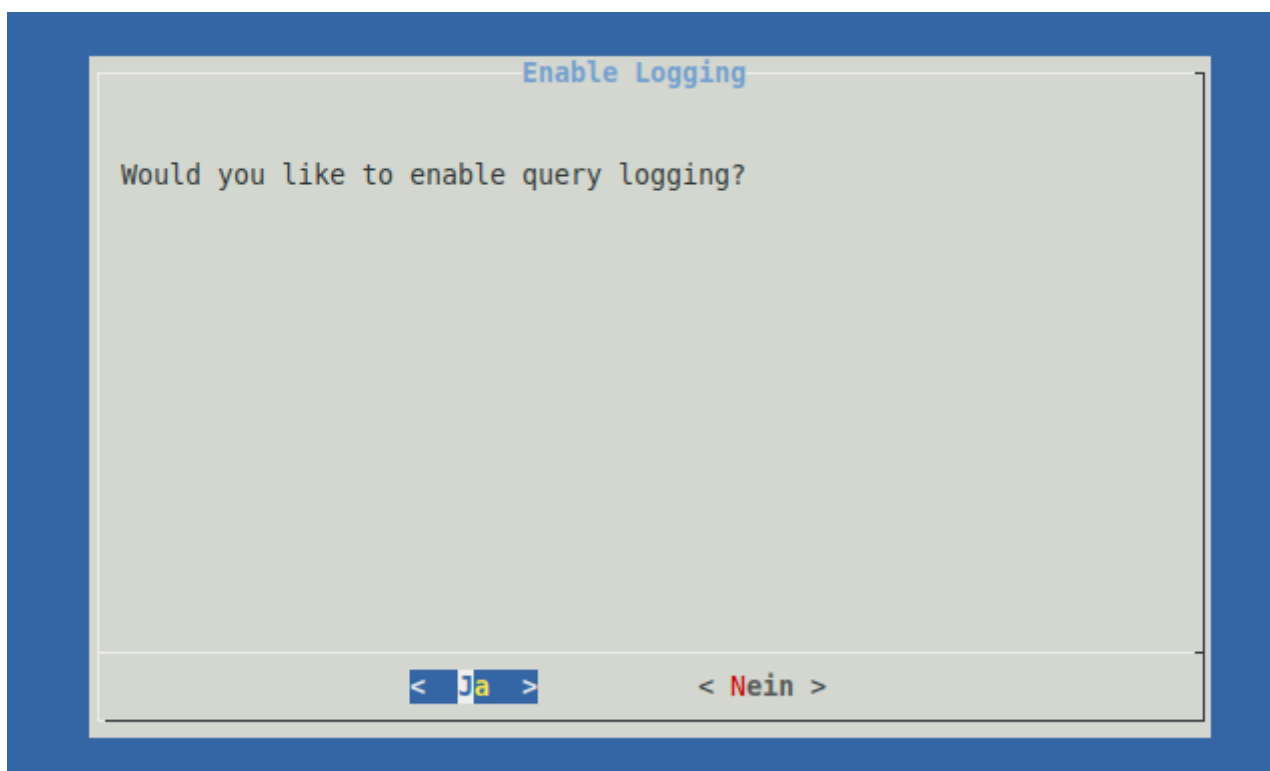


Da wir Admin interface ausgewählt haben fragt er nun ob wir einen Webserver mit php installieren wollen.

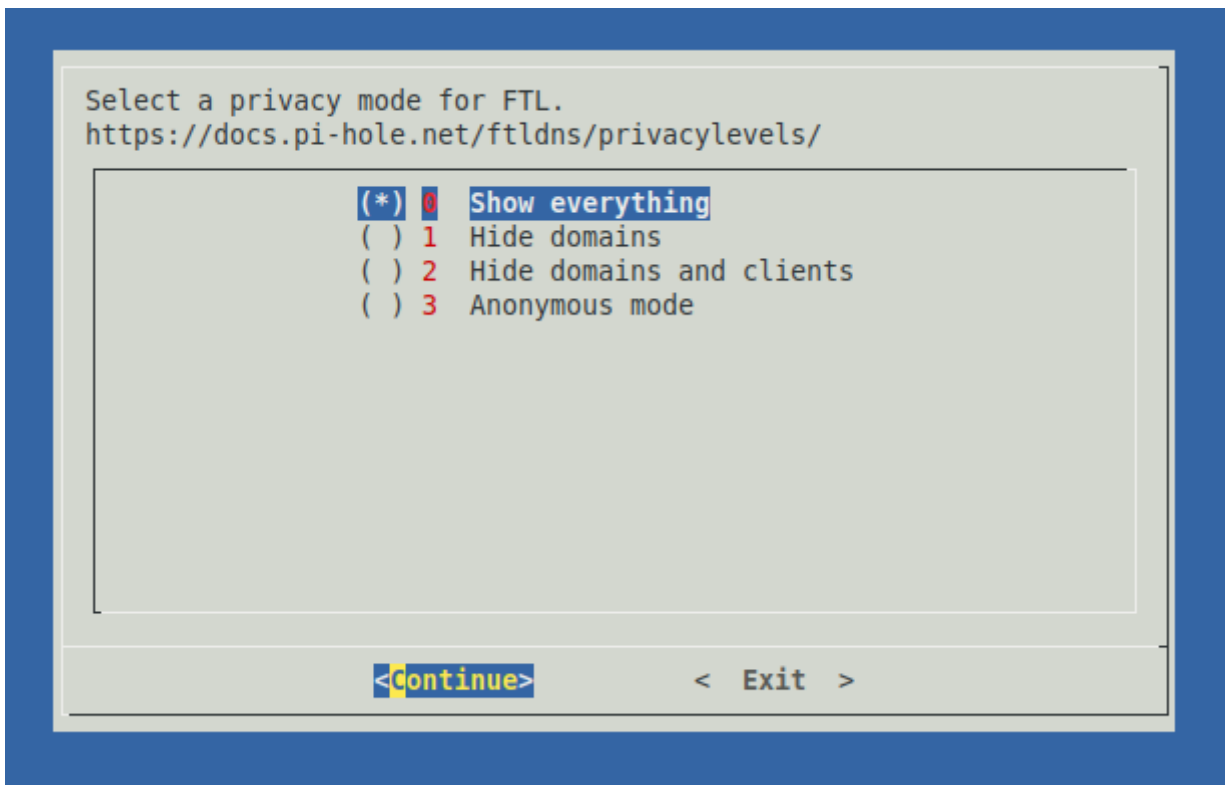
Dies wollen wir da auf unserem System kein Webserver installiert ist, also ja



Auch das Anfragen logging, wer wohon geht hätte ich gern, also ja

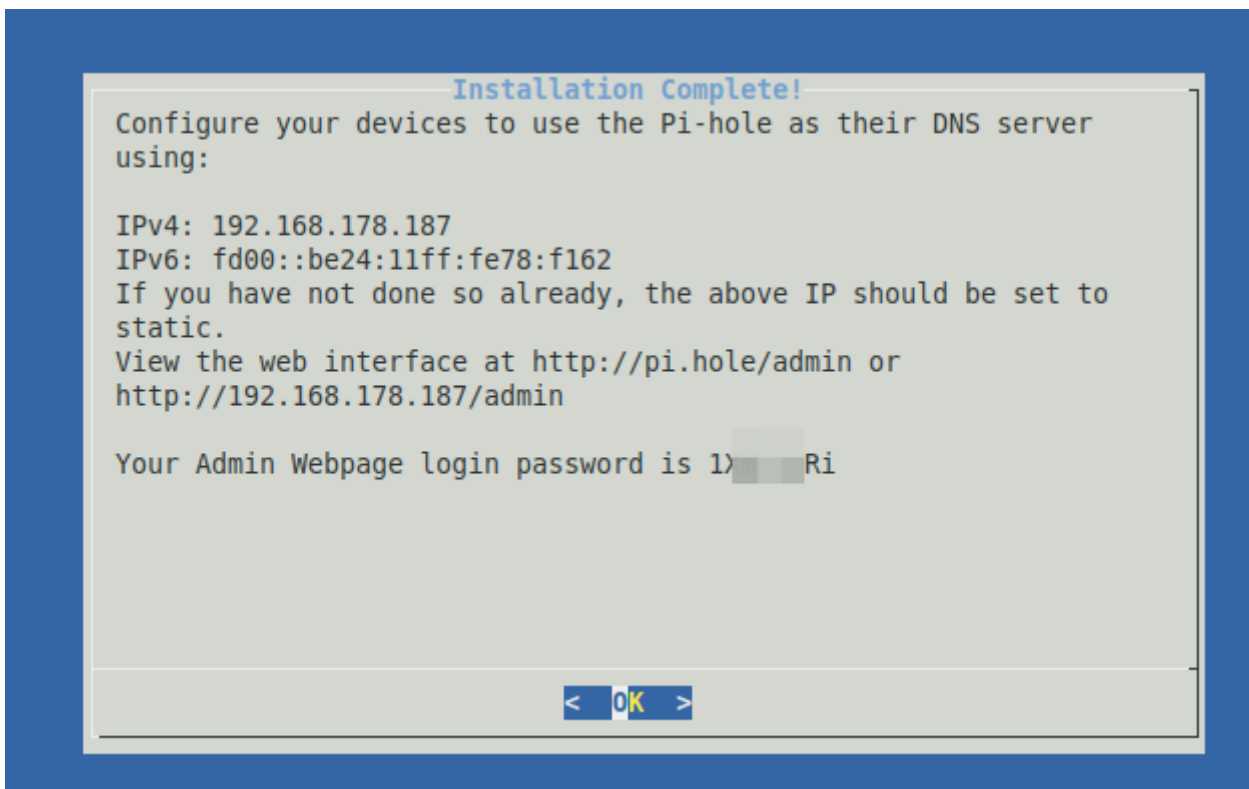


Ich will wissen was in meinem Netz passiert, alle logge alles



Nun ist die Installation abgeschlossen.

Hier wird einmalig das Admin Kennwort angezeigt



Fertig.

Wem das kennwort zu unsicher ist kann ein neues Kennwort vergeben mittels

```
pihole -a -p
```

## Weiter geht im Kapitel Konfiguration

---

Version #2

Erstellt: 25 Februar 2024 10:23:08 von Admin

Zuletzt aktualisiert: 25 Februar 2024 10:52:00 von Admin