

Ersteinrichtung

Beschreibung:

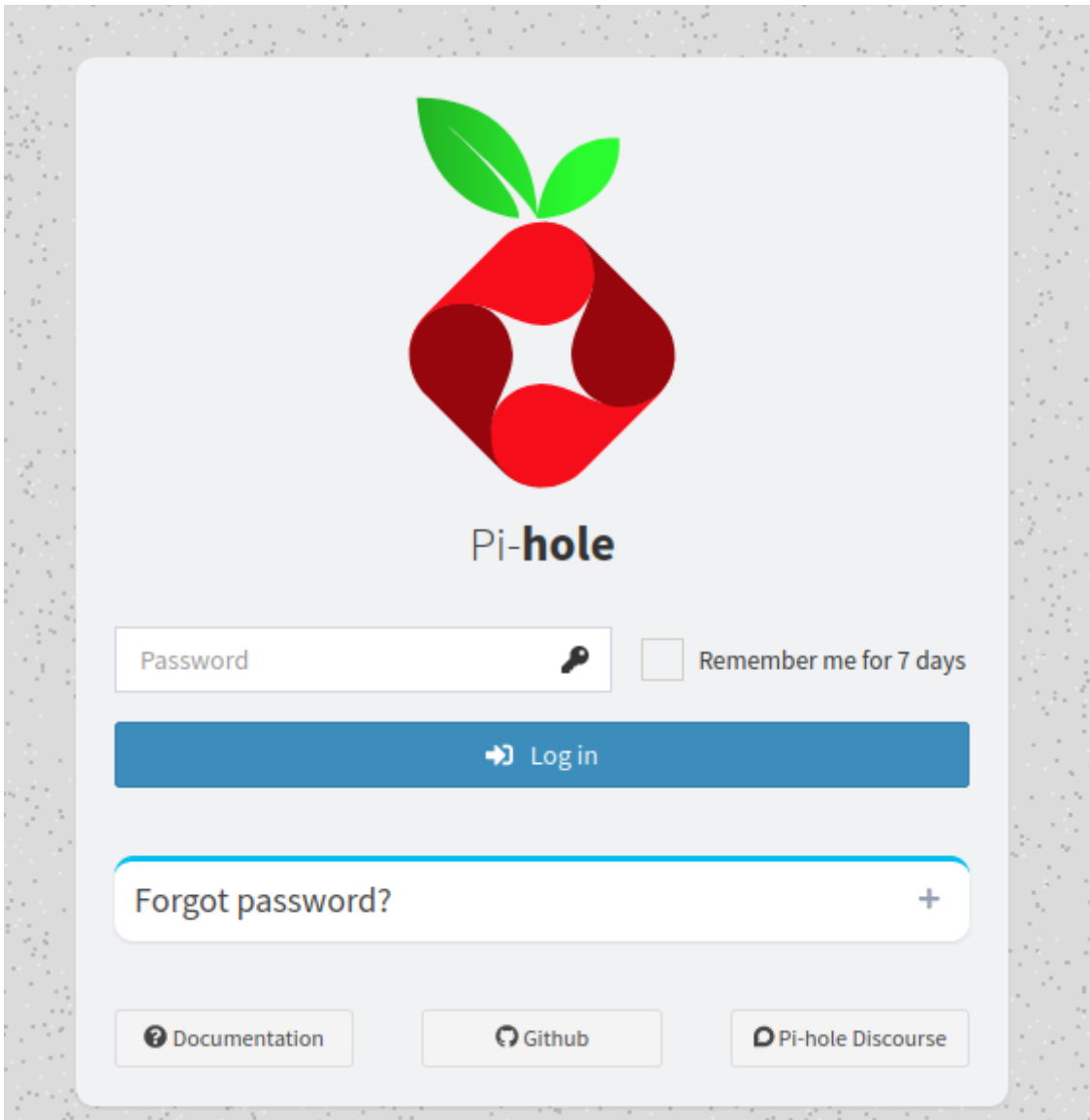
Anmelden an der Oberfläche und weitere Black Listen importieren.

Anmeldung:

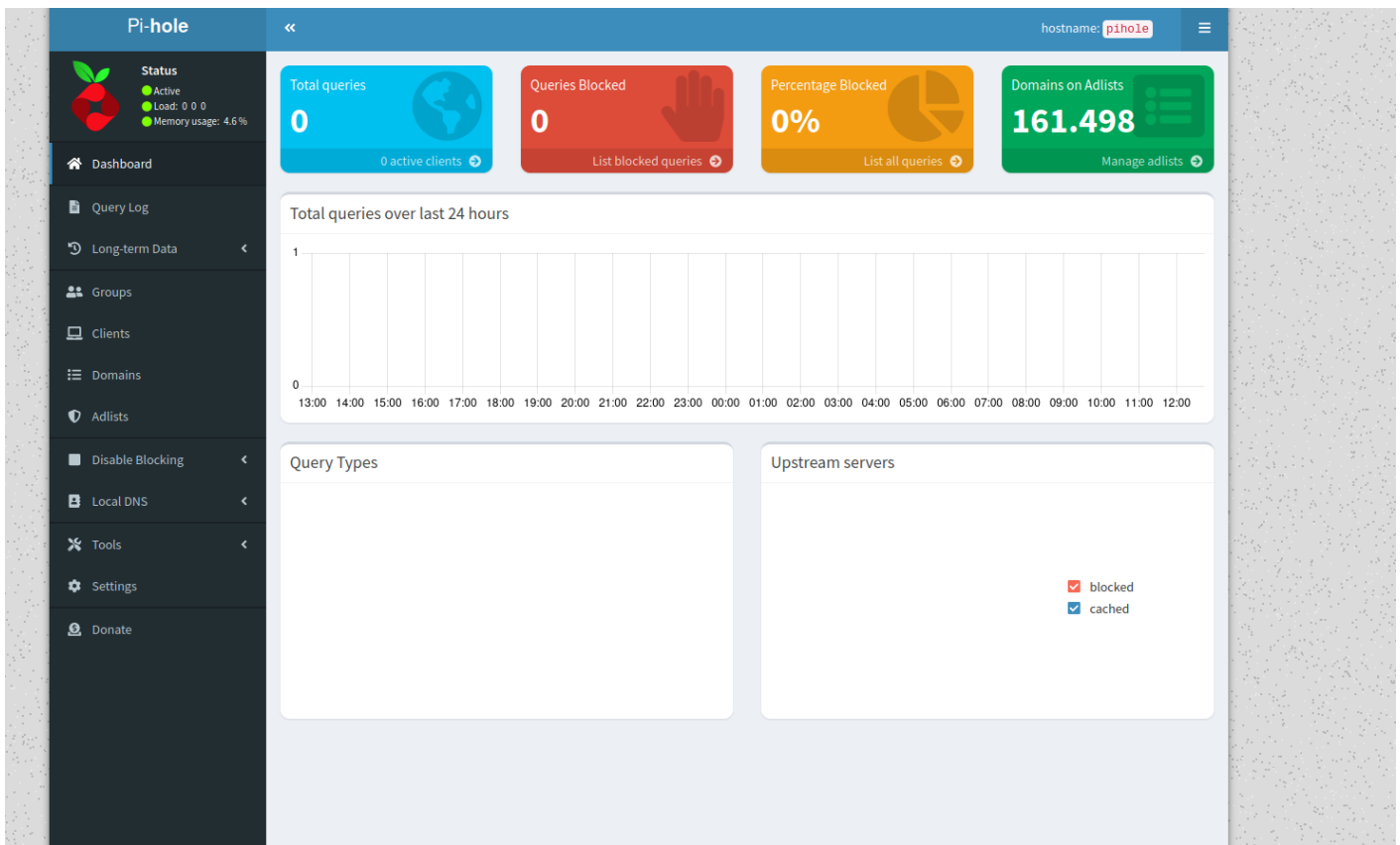
im Browser die IP Adresse des PiHole eingeben und anmelden

`http://ip_adresse/admin`

Kennwort : euer Kennwort was im Installer ausgegeben wurde oder hat ein eigenes gesetzt.

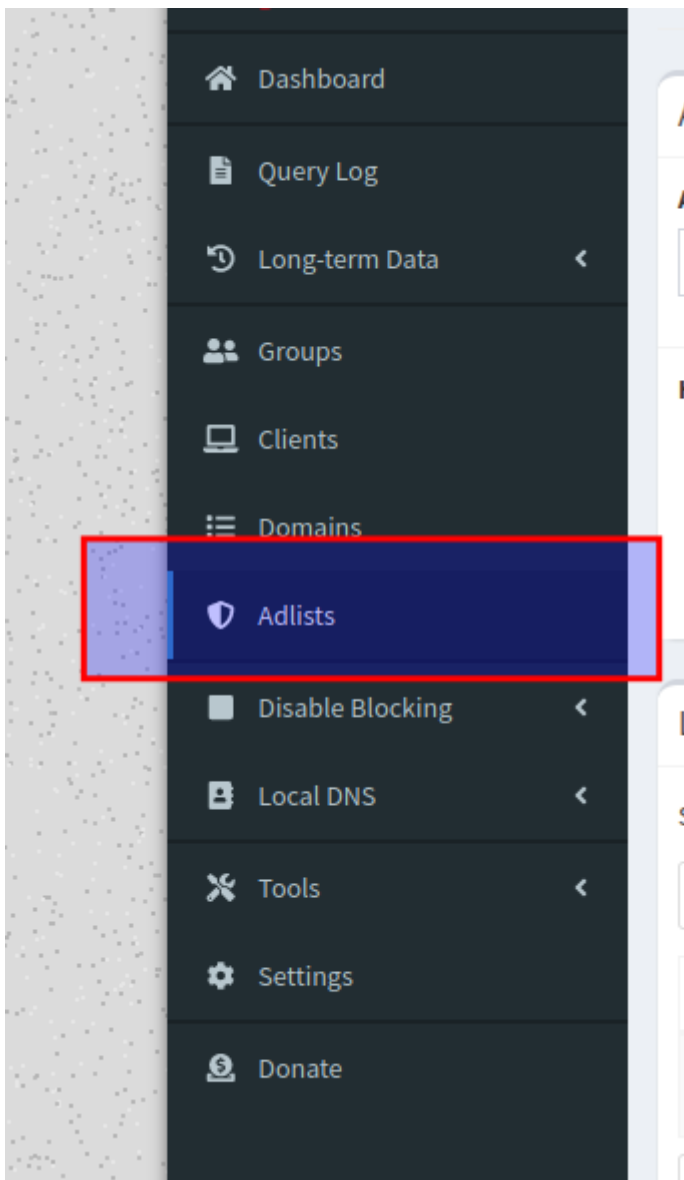


Nun sind wir auf dem Dashboard. Dort haben wir eine Schnellstatistik, wie viel schon geblockt wurde



Weitere Listen hinzufügen.

Dazu klicken wir im Menü auf Adlists



Nun können wir hier neue Listen hinzufügen.
Adlist listen sind github repos.
So wird immer die aktuellste Version verwendet

2 Anbieter die sehr beliebt sind.

- StevenBlack: Unified hosts + fakenews + gambling + porn + social
- hagezi -> Pro++

Die erste Liste haben wir ja schon mit Installiert.

Oben kann die Url für die neue Liste eingetragen werden und einen Namen dafür wenn man möchte

Man fügt immer den oderner hosts hinzu.

Einfach im github weseite in das Verzeichnis gehen dann die Url rauskopieren für hagezz:

Alles ab der # weglöschen (Ori URL : https://github.com/hagezi/dns-blocklists#orange_book-multi-pro---maximum-protection-)

```
https://github.com/hagezi/dns-blocklists
```

Diese fügen wir ins Textfeld ein und geben Ihm einen Namen.
hier Hagezi und klciken auf add

Adlist group management

Add a new adlist

Address:

```
https://github.com/hagezi/dns-blocklists/
```

Comment:

```
Hagezi
```

Hints:

1. Please run `pihole -g` or update your gravity list [online](#) after modifying your adlists.
2. Multiple adlists can be added by separating each *unique* URL with a space
3. Click on the icon in the first column to get additional information about your lists. The icons correspond to the health of the list.

Add

Nun muss die Liste aktualisert werden, das passiert mit dem Terminal Befehl

```
pihole -g
```

Nun gehen wir nochmal Auf Adlists und sehen dort nun das neue Domains hinzugekommen sind.
Dazu klciken wir auf die Symbol in der zweiten Spalte.
nun sehen wir die Details

List of adlists

Show 10 entries Search:

Previous 1 Next

	Address	Status	Comment	Group assignment
<input type="checkbox"/>	https://raw.githubusercontent.com/StevenBlack/hosts/master/hosts	Enabled	Migrated from /etc/pihole/	Default
<p>Health status of this list: List unchanged upstream, Pi-hole used a local copy (OK)</p> <p>This list was added to Pi-hole 37 minutes ago (2024-02-25 12:41:09)</p> <p>Database entry was last modified 37 minutes ago (2024-02-25 12:41:09)</p> <p>The list contents were last updated 2 minutes ago (2024-02-25 13:15:32)</p> <p>Number of domains on this list: 161498</p> <p>Number of non-domains on this list: 1</p> <p>Database ID of this list: 1</p>				
<input checked="" type="checkbox"/>	https://github.com/hagezi/dns-blocklists/	Enabled	Hagezi	Default
<p>Health status of this list: List download was successful (OK)</p> <p>This list was added to Pi-hole 3 minutes ago (2024-02-25 13:15:23)</p> <p>Database entry was last modified 3 minutes ago (2024-02-25 13:15:23)</p> <p>The list contents were last updated 2 minutes ago (2024-02-25 13:15:33)</p> <p>Number of domains on this list: 180</p> <p>Number of non-domains on this list: 3512</p> <p>Database ID of this list: 5</p>				

Previous 1 Next

Showing 1 to 2 of 2 entries

DNS im DHCP-Server eintragen

Nun muss nur noch die IP vom PiHole im DHCP Server eingetragen werden. zum beispiel in der Fritzbox oder welchen Router Ihr auch immer verwendet. Damit nicht der DNS von der Fritzbox sondern der pi-hole übertragen wird.

So sähe das mir bei aus.

Ja mein Pi-Hole liegt in einem anderen Netz.

- Übersicht
- Internet
- Telefonie
- Heimnetz
- Mesh
- Netzwerk
- USB / Speicher
- Mediaserver
- FRITZ!Box-Name
- WLAN
- Smart Home
- Diagnose
- System
- Assistenten
- Hilfe und Info

Zurück
IPv4-Adressen
?

Geben Sie die IPv4-Adresse an, unter der die FRITZ!Box im lokalen Netzwerk erreichbar ist.

Achtung!

Änderungen auf dieser Seite können dazu führen, dass die FRITZ!Box nicht mehr erreichbar ist. Beachten Sie unbedingt die Hilfe, bevor Sie Änderungen vornehmen.

Heimnetz

IPv4-Adresse . . .

Subnetzmaske . . .

DHCP-Server aktivieren

DHCP-Server vergibt IPv4-Adressen

von . . .

bis . . .

Gültigkeit Tage

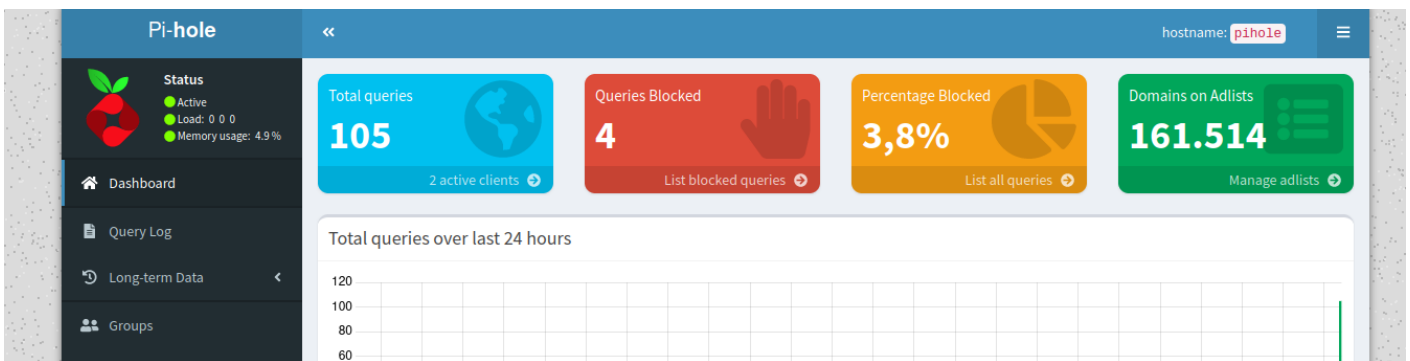
Die vergebenen IP-Adressen werden nach Ablauf der Gültigkeit wieder freigegeben.

Wenn Sie einen anderen DNS-Server in Ihrem Heimnetz verwenden möchten, tragen Sie hier dessen IP-Adresse ein, damit die FRITZ!Box diese den Geräten im Heimnetz bekannt gibt.

Lokaler DNS-Server: . . .

Jetzt die Clients einmal kurz trennen, damit sie den neuen DNS Server per DHCP bekommen.
Fertig.

Nun ist im Dashboard schön zu sehen, wenn webanfragen geblockt wurden.



Pi-Hole Fertig Meister

Version #4

Erstellt: 25 Februar 2024 10:42:44 von Admin

Zuletzt aktualisiert: 25 Februar 2024 11:28:57 von Admin