

SIMBA migration auf neuen Server/Computer

Beschreibung:

Migration vom alten Server/Computer auf neuen Server/Computer.
Diese Anleitung gilt für Arbeitsplatz wie auch Server

Vorbereitung:

Auf altem Server:

- Simba beenden, keiner darf mehr angemeldet sein.
- Folgende Dienste beenden und in den Eigenschaften, Autostart deaktivieren.
 - „**InterSystems IRIS Controller for CACHE**“
 - „**SimbaBeStServer**“
 - „**Simba Dokumentenserver**“
 - „**Simba Exchange Service**“
 - „**Simba.Server**“
 - „**Simba Import Manager**“
 - „**Visual Cockpit Server**“

Auf neuem Server:

- Ein neues Verzeichnis unter c:\SBCache anlegen. Mit Rechten domänen-Benutzer und Administratoren mit Vollzugriff wenn es ne Domäne ist, bei Einzelplatz oder Peer to Peer Netzwerk Jeder mit Vollzugriff:
Den Ordner mit gleichen rechten freigeben.
- SBCache Verzeichnis Inhalt vom alten Server auf den Neuen kopieren SBCache ist ne Freigabe.
Kann man also direkt kopieren.
- VC Runtime Downloaden und installieren, sonst läuft der Installer nicht
[Neueste unterstützte Visual C++ Redistributable-Downloads | Microsoft Learn](#)

- Dongle auf den neuen Server/Computer verfügbar machen. Entweder durch anstecken oder z.B. USB Server etc.
- Simba Downloaden als EXE oder ISO. Ich würde die exe nehmen.

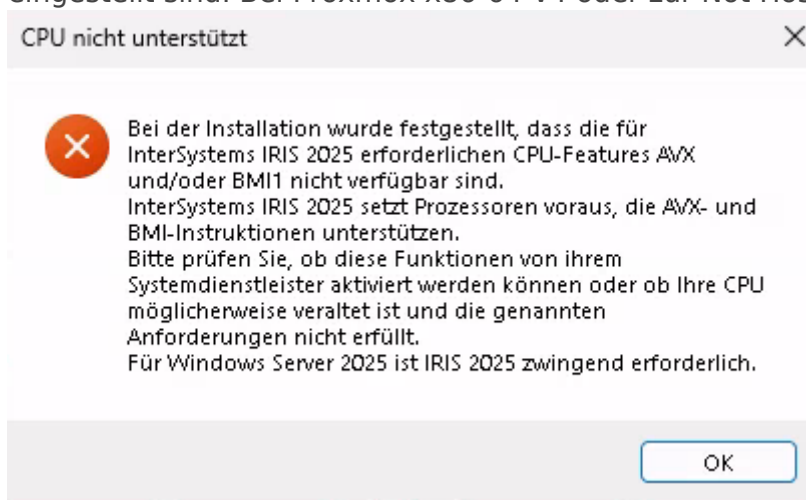
SIMBA Downloads bei SIMBA

Das aktuellste Update steht immer oben.

- Sollte das Backup eine neuere Version sein, als die neu Installation, dann das Aktuelle update , manuell ein zweites mal rüber installieren. Aber wie schon gesagt ladet gleich die aktuellste Version bei SIMBA herunter.
- Nun das Setup auf den neuen Server/Computer starten.

Dort nun Einzelplatz/Server anklicken und alle Einstellungen bei Standard lassen. Dann auf installieren/update klicken

Sollte dieser Fehler kommen, ist entweder die CPU zu alt, oder aber in den VM-Einstellungen wenn es eine Virtuelle Maschine ist, das die Features der CPU auch eingestellt sind. Bei Proxmox x86-64-v4 oder zur Not Host auswählen.



Abhilfe bei VMs

Edit: Processors

| | | | |
|---------------|--|--------------|--|
| Sockets: | <input type="text" value="1"/> | Type: | <input type="text" value="x86-64-v4"/> |
| Cores: | <input type="text" value="4"/> | Total cores: | 4 |
| VCPUs: | <input type="text" value="4"/> | CPU units: | <input type="text" value="100"/> |
| CPU limit: | <input type="text" value="unlimited"/> | Enable NUMA: | <input type="checkbox"/> |
| CPU Affinity: | <input type="text" value="All Cores"/> | | |

Extra CPU Flags:

| | | | |
|---------|--|-------------|--|
| Default | - <input type="radio"/> <input checked="" type="radio"/> <input type="radio"/> <input type="radio"/> + | nested-virt | Controls nested virtualization, namely 'svm' for AMD CPUs and 'vmx' for Intel CPUs. Live migration still only works if it's the same flag on both sides. Use a CPU model similar to the host, with the same vendor, not x86-64-vX! |
| Default | - <input type="radio"/> <input checked="" type="radio"/> <input type="radio"/> <input type="radio"/> + | md-clear | Required to let the guest OS know if MDS is mitigated correctly. |
| Default | - <input type="radio"/> <input checked="" type="radio"/> <input type="radio"/> <input type="radio"/> + | pcid | Meltdown fix cost reduction on Westmere, Sandy-, and IvyBridge Intel CPUs. |
| Default | - <input type="radio"/> <input checked="" type="radio"/> <input type="radio"/> <input type="radio"/> + | spec-ctrl | Allows improved Spectre mitigation with Intel CPUs. |
| Default | - <input type="radio"/> <input checked="" type="radio"/> <input type="radio"/> <input type="radio"/> + | ssbd | Protection for 'Speculative Store Bypass' for Intel models. |

Help

Advanced

OK

Installation läuft:

Ansicht Anwendungstools

Simba

Simba Software v225.200.2945.0 AGB

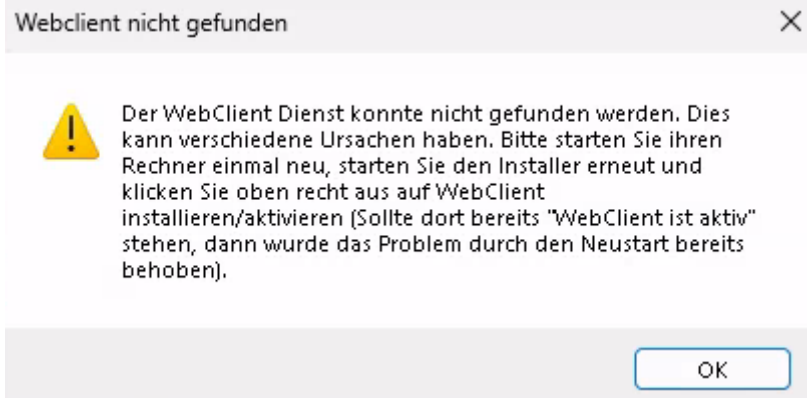
Installiere, bitte warten...

Download IrisNextVersion

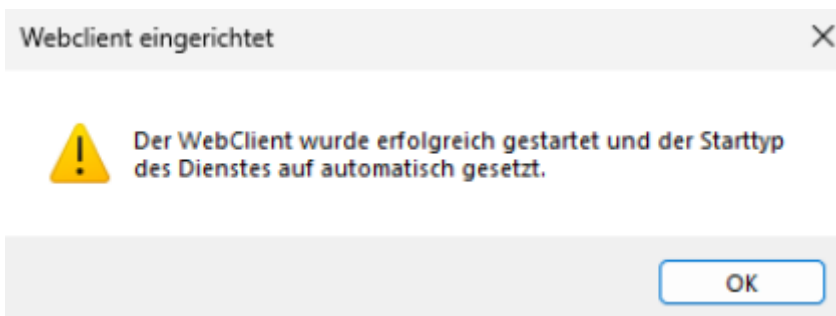
Websupport Systemvoraussetzungen Abbrechen

System bei Bedarf automatisch neu starten

Bei Installationsende, Meldung mit WebClient.Server/Computer neustarten,



Nun auf WebClient aktivieren klicken



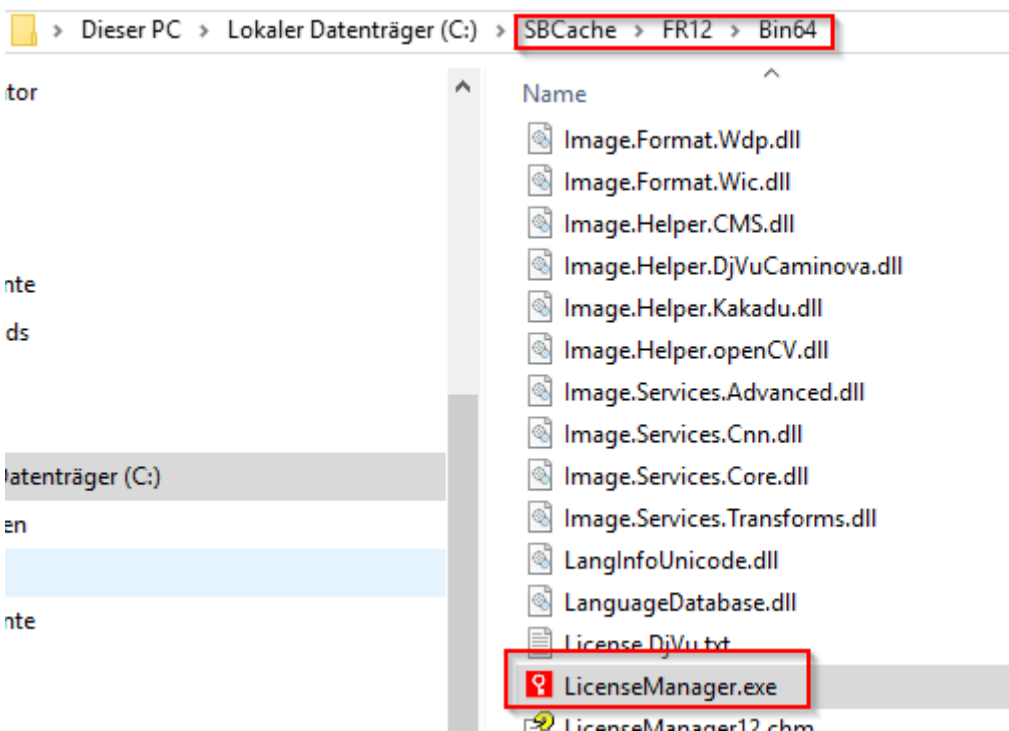
Fertig

Abby Dokumentenimport Dienst installieren/migrieren:

Bei Migration:


Lizenz auf alten Server/Computer deaktivieren.

Im SBCache Verzeichnis\FR12\bin64\Licencemanager.exe öffnen.



Die Lizenz notieren!!!!

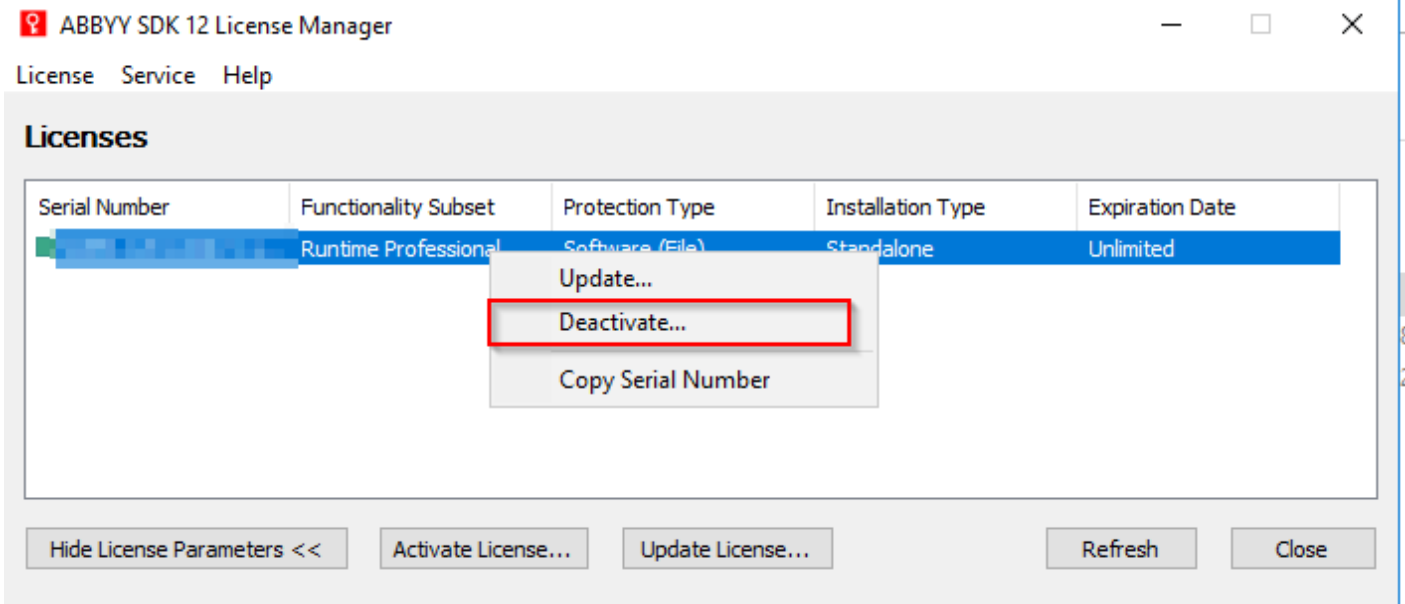
Licenses

| Serial Number | Functionality Subset | Protection Type | Installation Type | Expiration Date |
|---|----------------------|-----------------|-------------------|-----------------|
|  [blurred] | Runtime Professional | Software (File) | Standalone | Unlimited |

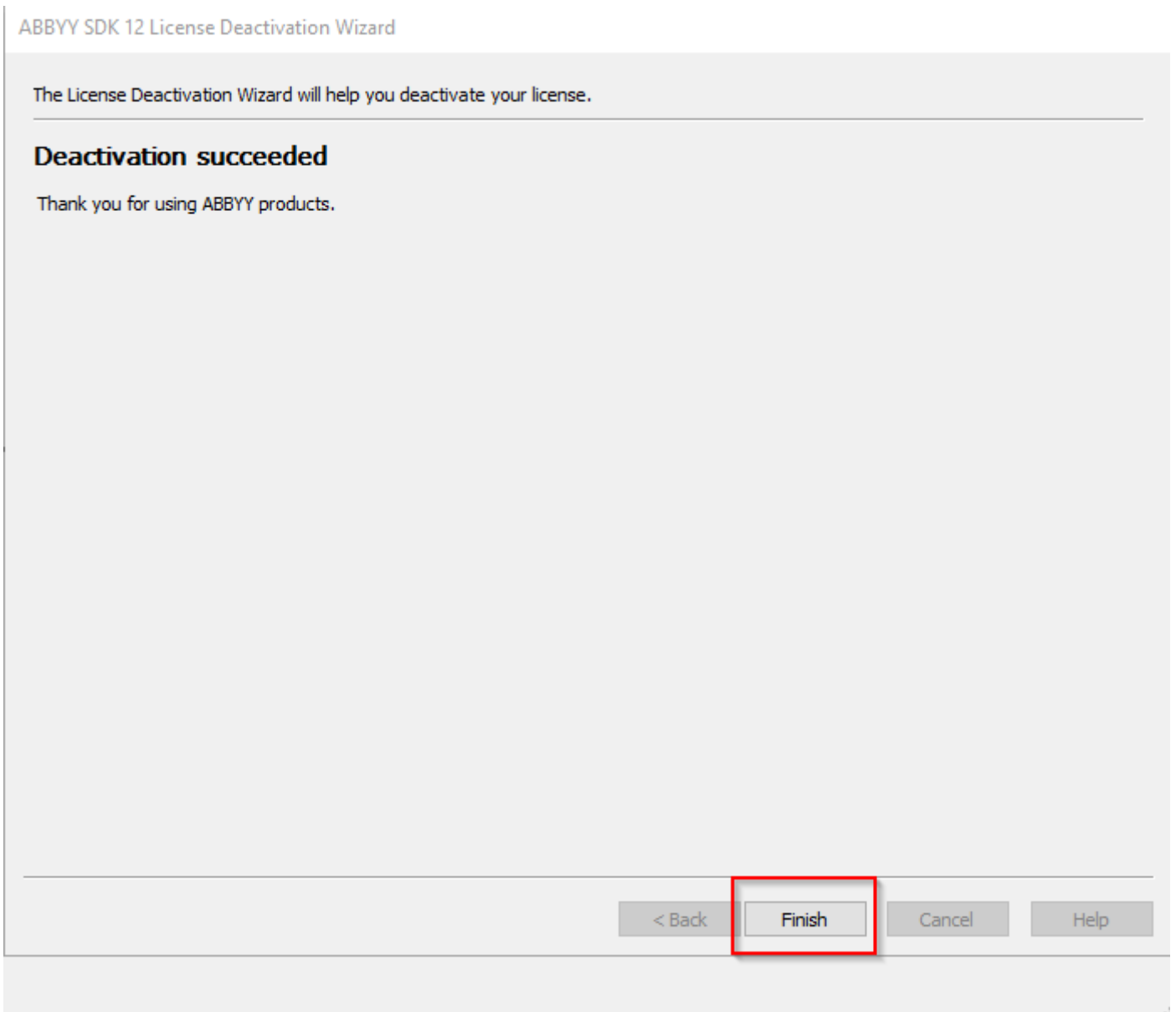
License Parameters

| Description | |
|--------------------------------|----------------------|
| Functionality Subset | Runtime Professional |
| Protection Type | Software (File) |
| Serial Number | SWER-[blurred] |
| Expiration Date | Unlimited |
| Productivity | |
| CPU cores | Unlimited |
| CPU cores per station, minimum | 1 |
| Productivity limit | Unlimited |
| Volume | |
| ▼ Regular texts | |

Dann rechtecklick auf den grünen Haken und dann deaktivieren.



Nun via Internet deaktivieren und dann auf fertigstellen klicken.



Installation auf neuen Server/Computer:

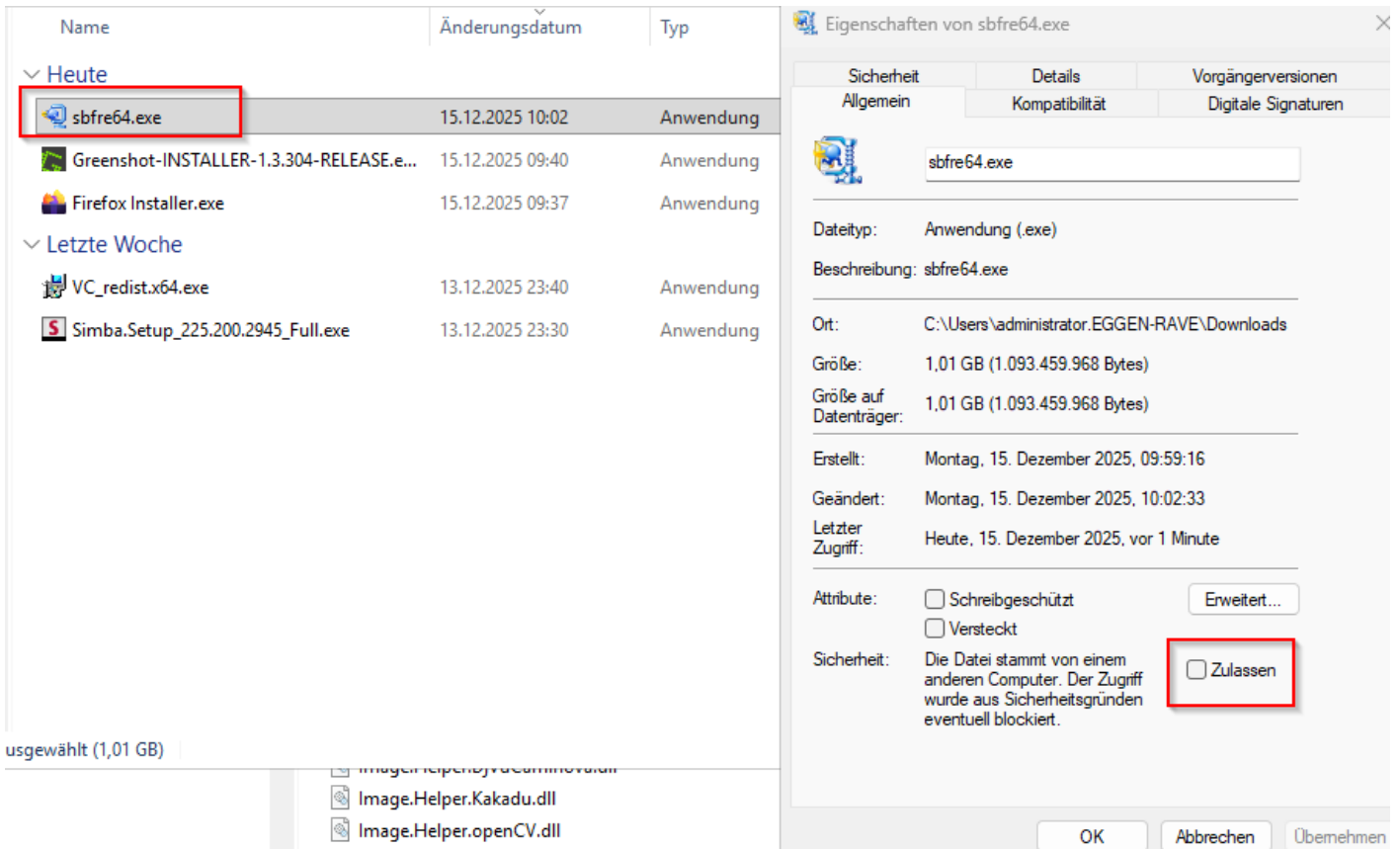
Vorher SIMBA einmal auf den Server/Computer starten.

Dann das Abby fr12 bei simba runterladen

<http://ftp.simba.de/sbfre64.exe>

Dann rechtklick auf die heruntergeladene Datei sbfre64.exe und Eigenschaften auswählen.

Dann Haken rein bei Zulassen



The image shows a Windows Explorer window on the left and a Properties dialog box for the file 'sbfre64.exe' on the right.

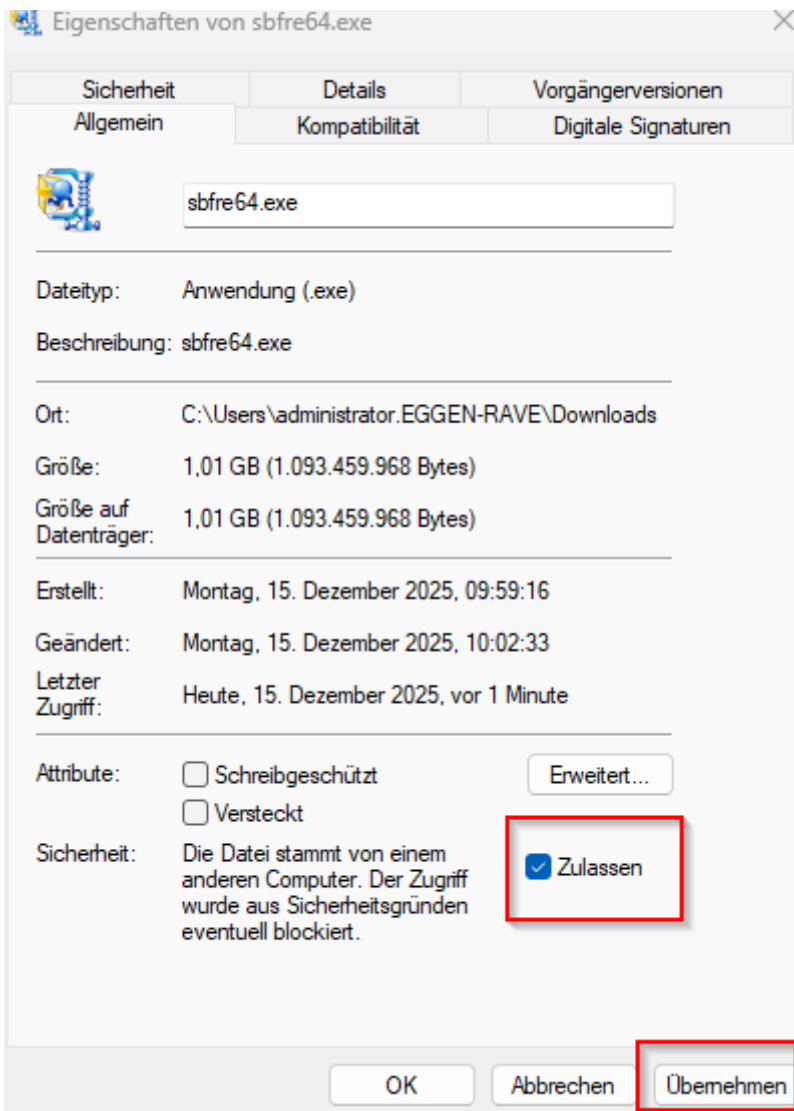
Windows Explorer Table:

| Name | Änderungsdatum | Typ |
|--|------------------|-----------|
| Heute | | |
| sbfre64.exe | 15.12.2025 10:02 | Anwendung |
| Greenshot-INSTALLER-1.3.304-RELEASE.e... | 15.12.2025 09:40 | Anwendung |
| Firefox Installer.exe | 15.12.2025 09:37 | Anwendung |
| Letzte Woche | | |
| VC_redist.x64.exe | 13.12.2025 23:40 | Anwendung |
| Simba.Setup_225.200.2945_Full.exe | 13.12.2025 23:30 | Anwendung |

Properties Dialog (Eigenschaften von sbfre64.exe):

- File name: sbfre64.exe
- Dateityp: Anwendung (.exe)
- Beschreibung: sbfre64.exe
- Ort: C:\Users\administrator.EGGEN-RAVE\Downloads
- Größe: 1,01 GB (1.093.459.968 Bytes)
- Größe auf Datenträger: 1,01 GB (1.093.459.968 Bytes)
- Erstellt: Montag, 15. Dezember 2025, 09:59:16
- Geändert: Montag, 15. Dezember 2025, 10:02:33
- Letzter Zugriff: Heute, 15. Dezember 2025, vor 1 Minute
- Attribute: Schreibgeschützt, Versteckt
- Sicherheit: Die Datei stammt von einem anderen Computer. Der Zugriff wurde aus Sicherheitsgründen eventuell blockiert. Zulassen

Und auf übernehmen klicken



Nun mit doppelklick auf die Datei installieren. Installation läuft...

Heute

| Name | Datum | Typ | Größe |
|--|------------------|-----------|-------------|
| sbfre64.exe | 15.12.2025 10:02 | Anwendung | 1.067.832 K |
| Greenshot-INSTALLER-1.3.304-RELEASE.e... | 15.12.2025 09:40 | Anwendung | 3.875 K |
| Firefox Installer.exe | | | 375 K |
| VC_redist.x64.exe | | | .124 K |
| Simba.Setup_225.200.29 | | | .987 K |

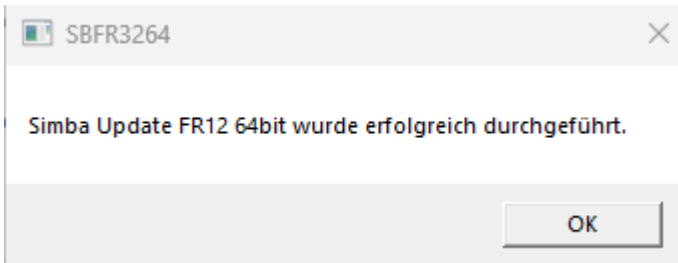
WinZip Self-Extractor - sbfre64.exe

Dieser Vorgang installiert das Update von Simba FR12 64bit. Dieser Vorgang kann mehrere Minuten in Anspruch nehmen.
Achtung: Bei "Schließen" wird der Vorgang abgebrochen.

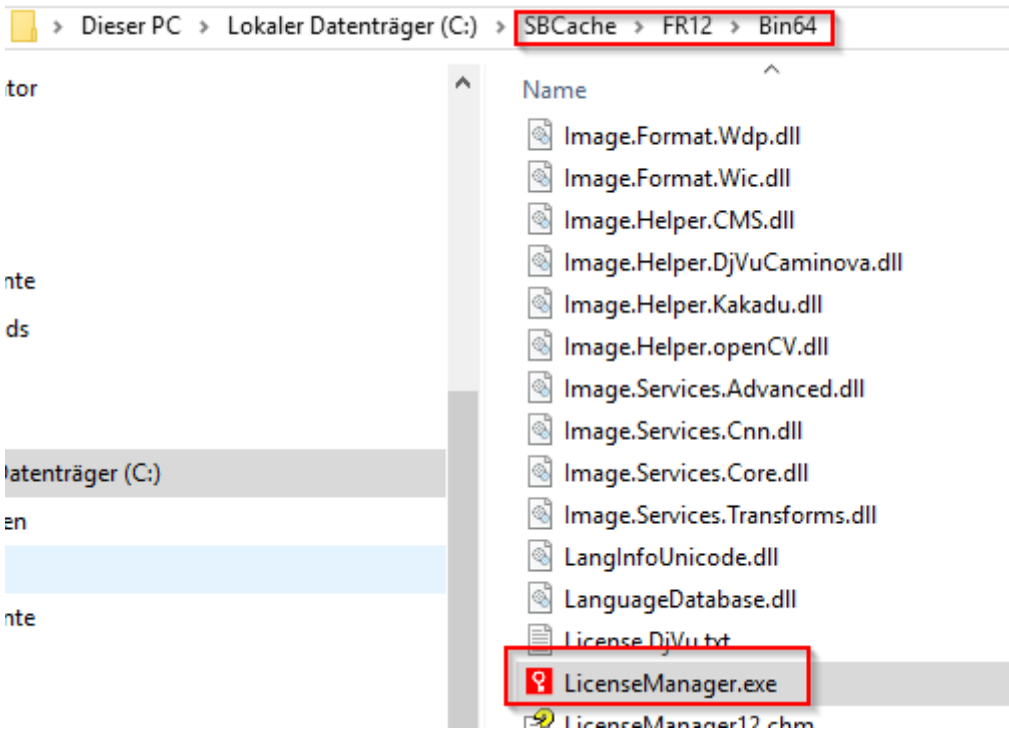
[Extrahiere XDatabaseMetaData.idl](#)

Buttons: Setup, Schließen, Info

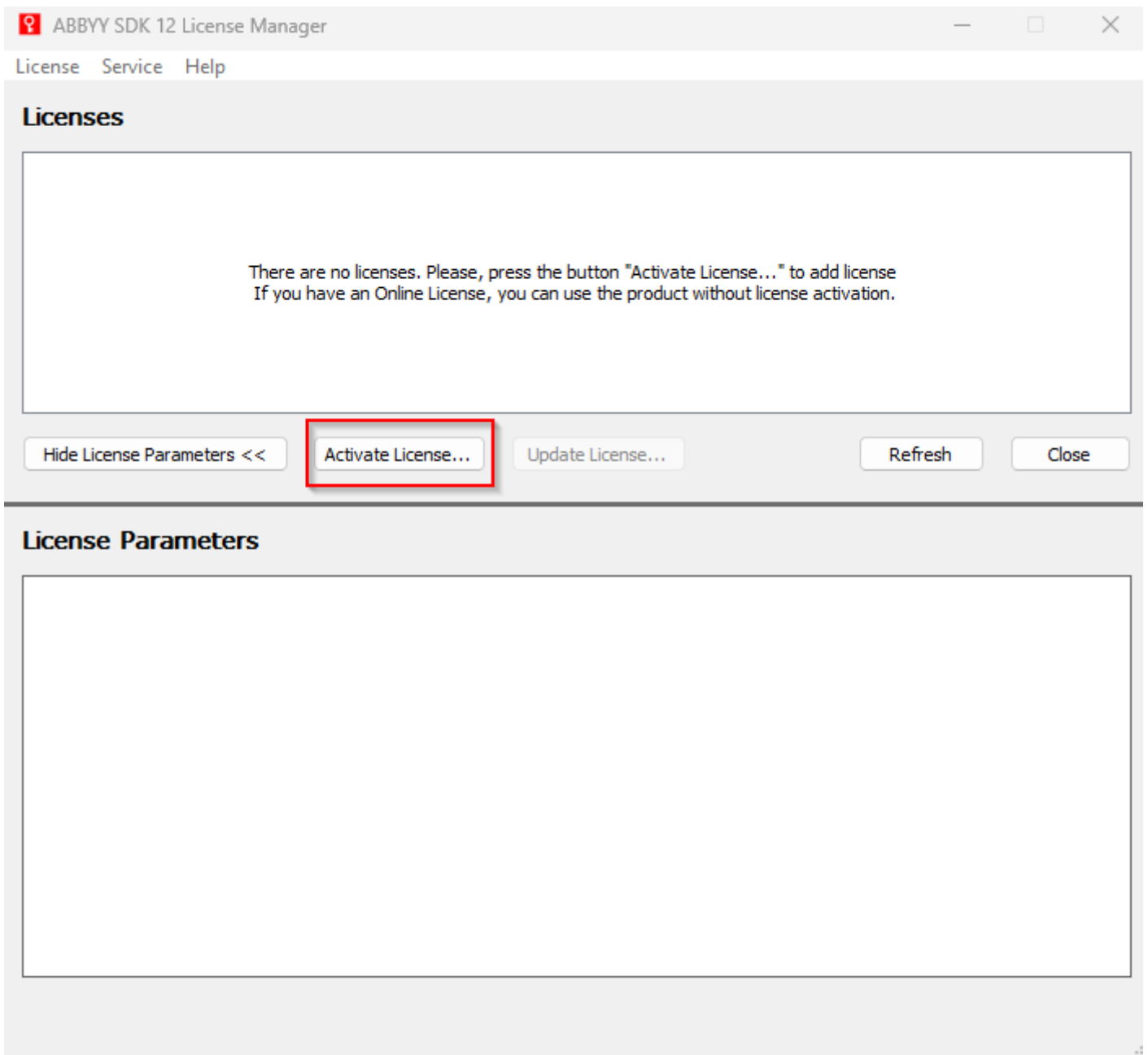
Bei der Meldung installation erfolgreich auf OK klicken



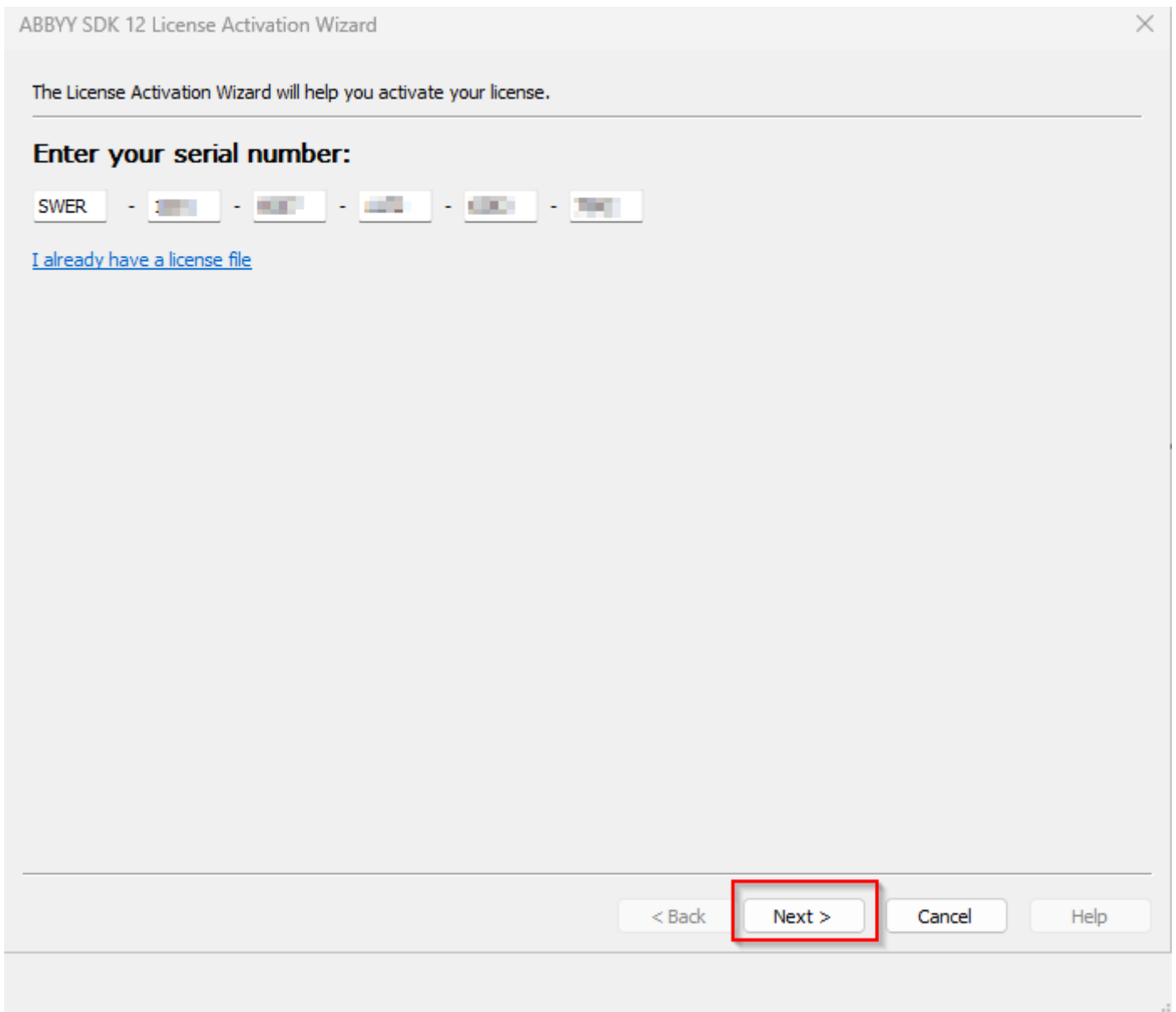
Nach installation den Lizenzmanager öffnen.
Dieser liegt mm SBCache Verzeichnis\FR12\bin64\Licencemanager.exe



Dort dann activate license anklicken



Nun Lizenz eintragen und weiter



Internet aktivierung anklicken, bei Migration nicht vergessen die alte Lizenz zu deaktivieren!!!
Dann auf weiter

The License Activation Wizard will help you activate your license.

Activate ABBYY SDK 12

Please activate your copy of ABBYY SDK 12.

Select an activation method:

via the Internet (fast, recommended)

by e-mail (fast)

by e-mail from another computer (slow)

If you have already obtained a license file, select the item below and click Next

Load license file

< Back

Next >

Cancel

Help

Nochmal auf weiter

The License Activation Wizard will help you activate your license.

Activation via the Internet

You are about to activate ABBYY SDK 12 via the Internet.
Please make sure you are connected to the Internet.

[ABBYY Privacy Policy](#)

< Back

Next >

Cancel

Help

Aktivierung erfolgreich, auf Finish klicken

The License Activation Wizard will help you activate your license.

Activation succeeded

Thank you for using ABBYY products.
Activation completed successfully.

< Back

Finish

Cancel

Help

Fertig Manager schließen. SIMBA Import installiert

ABBYY SDK 12 License Manager

License Service Help

Licenses

| Serial Number | Functionality Subset | Protection Type | Installation Type | Expiration Date |
|-----------------|----------------------|-----------------|-------------------|-----------------|
| SWER-██████████ | Runtime Professional | Software (File) | Standalone | Unlimited |

Hide License Parameters << Activate License... Update License... Refresh Close

License Parameters

| Description | |
|--------------------------------|----------------------|
| Functionality Subset | Runtime Professional |
| Protection Type | Software (File) |
| Serial Number | ██████████ |
| Expiration Date | Unlimited |
| Productivity | |
| CPU cores | Unlimited |
| CPU cores per station, minimum | 1 |
| Productivity limit | Unlimited |
| Volume | |
| ▼ Regular texts | |

Version #10

Erstellt: 13 Dezember 2025 22:10:03 von Admin

Zuletzt aktualisiert: 16 März 2026 12:28:39 von Admin