

Netzlaufwerke sichern

Beschreibung:

Manchmal ist es mühselig alle netzlaufwerke von Hand zu speichern.
Hier ein zwei Lösungsansätze

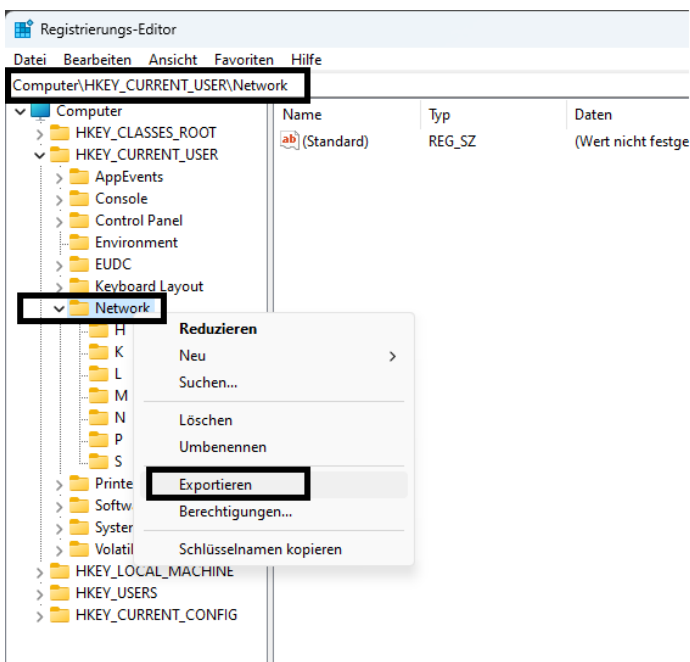
Lösung:

Exportieren

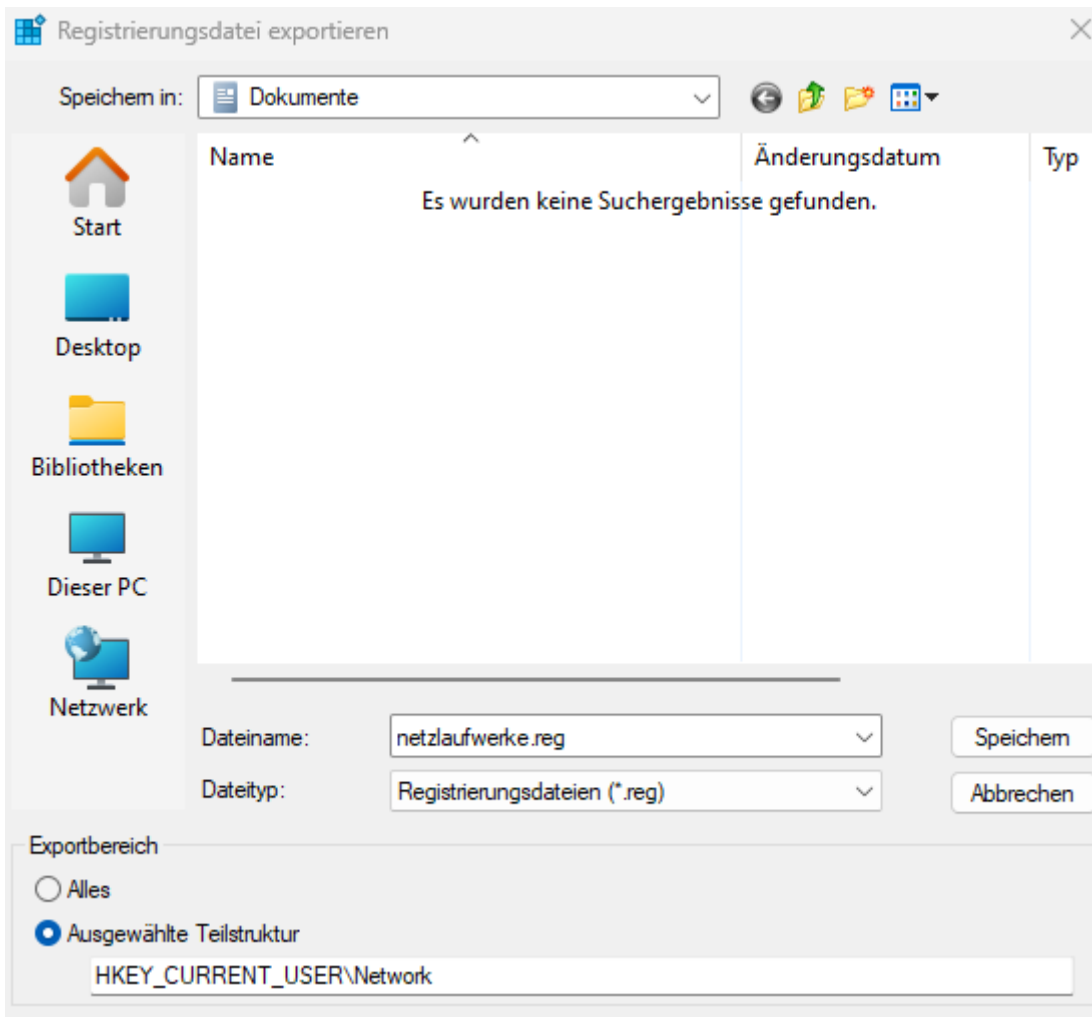
Regedit Öffnen zum Pfad

Computer\HKEY_CURRENT_USER\

Rechtclick auf Network und dann Exportieren



Nun speichern



Importieren

Doppelklick auf die reg Datei

Name	Änderungsdatum	Typ	Größe
netzlaufwerke	10.03.2025 10:24	Registrierungseint...	10 KB

Computer neustarten.

Netzlaufwerke wieder da nach einem neustart.

Geräte und Laufwerke

Windows (C:)
419 GB frei von 475 GB

Netzwerkadressen

autoimportpatricia (\\TERMINAL) (H:)
112 GB frei von 999 GB

Autoimport (\\terminal) (K:)
112 GB frei von 999 GB

Automatischer Import Carsten (\\TERMINAL) (L:)
112 GB frei von 999 GB

Automatischer Import Nina (\\terminal) (M:)
112 GB frei von 999 GB

autoimport celine (\\terminal) (N:)
162 GB frei von 499 GB

Automatische Import (\\terminal) (P:)
112 GB frei von 999 GB

Scanner (\\terminal) (S:)
112 GB frei von 999 GB

Version #2

Erstellt: 10 März 2025 08:47:27 von Admin

Zuletzt aktualisiert: 10 März 2025 09:30:19 von Admin