

USB Redirect für andere Unterstützte Geräte

Beschreibung:

Damit beim Windows Remotedesktop (Egal ob Terminalserver oder Windows 10 als Remote Desktop Server) alle USB Geräte die von Remote FX unterstützt werden durchgeschliffen werden, müssen auf dem Remotedesktop Server und auf den Clients eine Gruppenrichtlinie angepasst werden.

Abänderung:

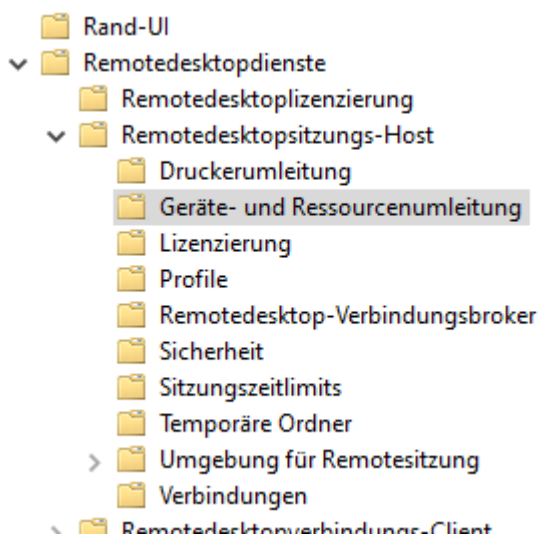
Auf dem Remotedesktop Server

gpedit.msc öffnen

Dort unter - Computerkonfiguration -> Administrative Vorlagen -> Windows Komponenten - Remotedesktop Dienste ->

Remotedesktop Host -> Geräte und Ressourcenumleitung -> Umleitung bei unterstützten Plug & Play Geräten nicht zulassen

Dieses auf deaktiviert setzen. Denn standard mäßig (bei nicht konfiguriert, ist diese Regel aktiv)



LPT-Anschlussumleitung nicht zulassen	Nicht konfigur...	Nein
Umleitung bei unterstützten Plug & Play-Geräten nicht zula...	Deaktiviert	Nein
Keine Geräteumleitung für Smartcards zulassen	Nicht konfigur...	Nein

Danach die Gruppenrichtlinie aktualisieren durch folgenden Befehl in einer Eingabeaufforderung mit Administrator Rechten

```
gpupdate /force
```

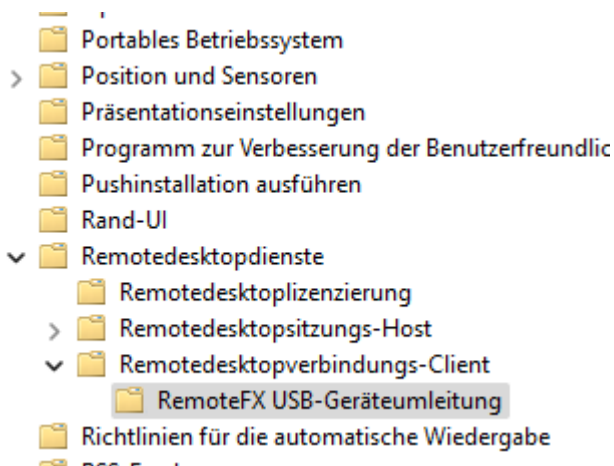
Danach muss trotzdem der Remote Desktop Server / Terminal Server neugetartet werden

Client anpassen:

gpedit.msc öffnen

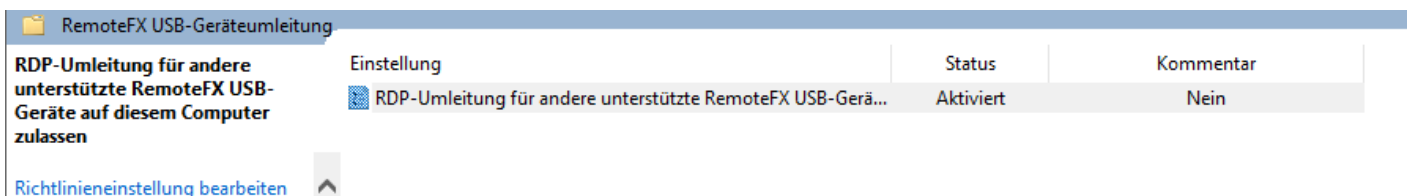
Dort unter - Computerkonfiguration -> Administrative Vorlagen -> Windows Komponenten -
Remotedesktop Dienste ->

Remotedesktop Verbindungsclient-> RemoteFX USB-Geräteumleitung



Dort dann RDP-Umleitung für andere unterstützte RemoteFX USB Geräte auf diesem Computer zulassen

auf aktivieren einstellen



Danach die Gruppenrichtlinie aktualisieren durch folgenden Befehl in einer Eingabeaufforderung mit Administrator Rechten

```
gpupdate /force
```

Sollte kein gpedit.msc vorhanden sein dann den Reg KEY importieren

remotefx.reg

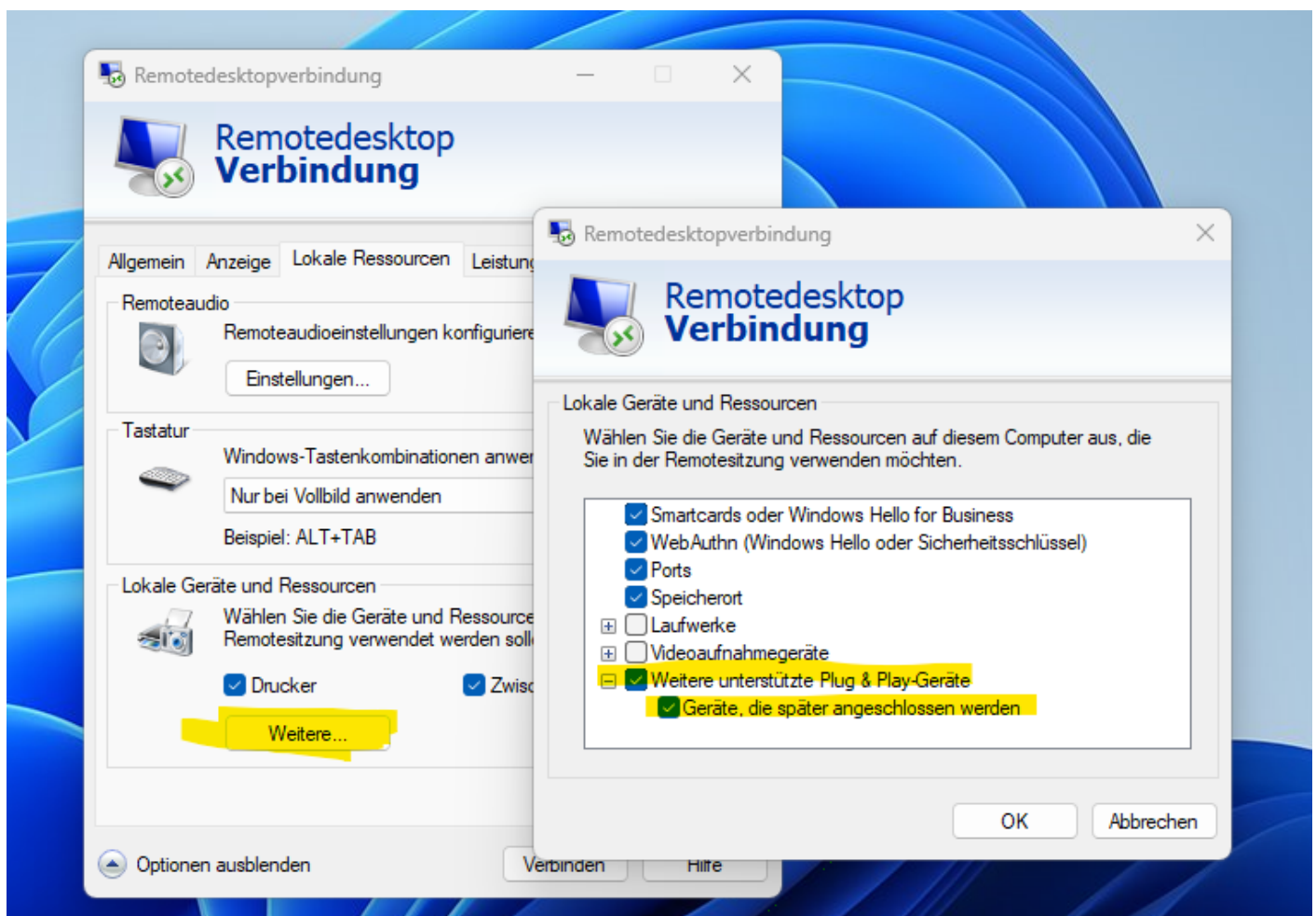
Danach muss trotzdem auch der Client neu gestartet werden. Also der Computer vor dem ihr sitzt.

Verbinden:

In der Remotedesktop Verbindung muss unter Ressourcen folgendes angehakt sein.

Weitere unterstützte Plug & Play Geräte

Geräte die später angeschlossen werden



Fertig speichern.

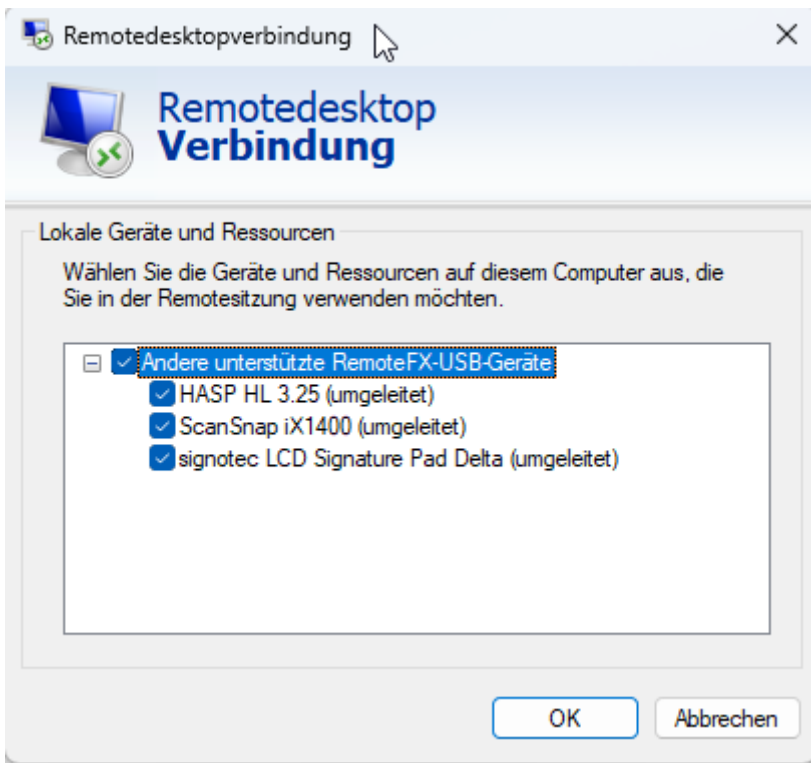
Nun wenn wir uns verbinden haben wir oben in der blauen Leiste ein neues Symbol für die Geräte die durchgeschliffen werden sollen.

Diese können wir dort auswählen.

Diese Auswahl muss bei jedem Verbinden neu getroffen werden. Ein Autoverbinden gibt es nicht.



Nach dem Klick auf das Symbol bekommen wir unsere Auswahlliste. (Drucker werden hier nicht angezeigt selbst wenn sie per USB Verbunden sind. Denn der Remotedesktop unterstützt ja Drucker, via umleiten)



Fertig

Datev midentity

Dazu muss auf dem Client folgender Treiber installiert werden

https://www.datev.de/web/de/service-und-support/software-bereitstellung/download-bereich/it-loesungen-und-security/treiber-fuer-smartcard-lesegeraete-und-den-datev-midentity/?stat_Mparam=int_url_datev_sc-treiber

DOKID : <https://apps.datev.de/help-center/documents/1018142>

Version #3

Erstellt: 5 Mai 2024 17:16:08 von Admin

Zuletzt aktualisiert: 4 September 2025 17:45:35 von Admin